

Comune di ALEZIO

Prov. di LECCE



RICHIEDENTE: GEOAMBIENTE s.r.l.
Via Beatrice Acquaviva D'Aragona, 5
73020 - Cavallino (LE)

Progetto di coltivazione mineraria di una
cava di materiale argilloso in loc. "L'Arpa"
Foglio 17 p.lle 50 (parte)-51-52-53-112

ELABORATO: Tav. G3

TITOLO: Carta delle isofreatiche della falda superficiale:
Giugno 2016

Scala: 1:2.000

Luglio 2017

I Tecnici

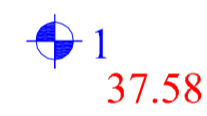
Ing. Daniele CALO'

Geol. Fabio MACRI'

collaboratore Dott. Ing. Mattia LUPERTO

Geom. Giuseppe TAURINO

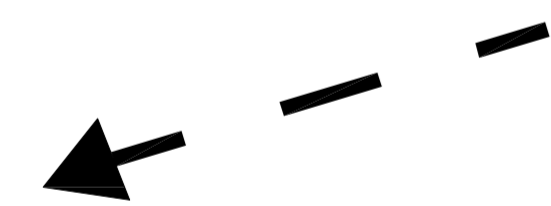
LEGENDA



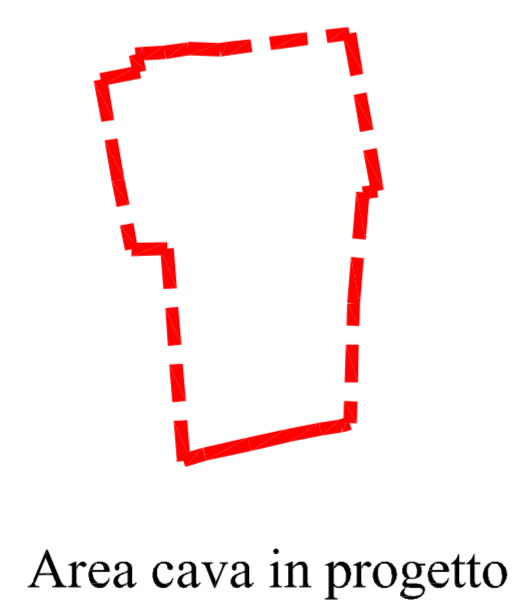
Pozzo attestato in falda superficiale e
relativo livello freatico (m. s.l.m.)



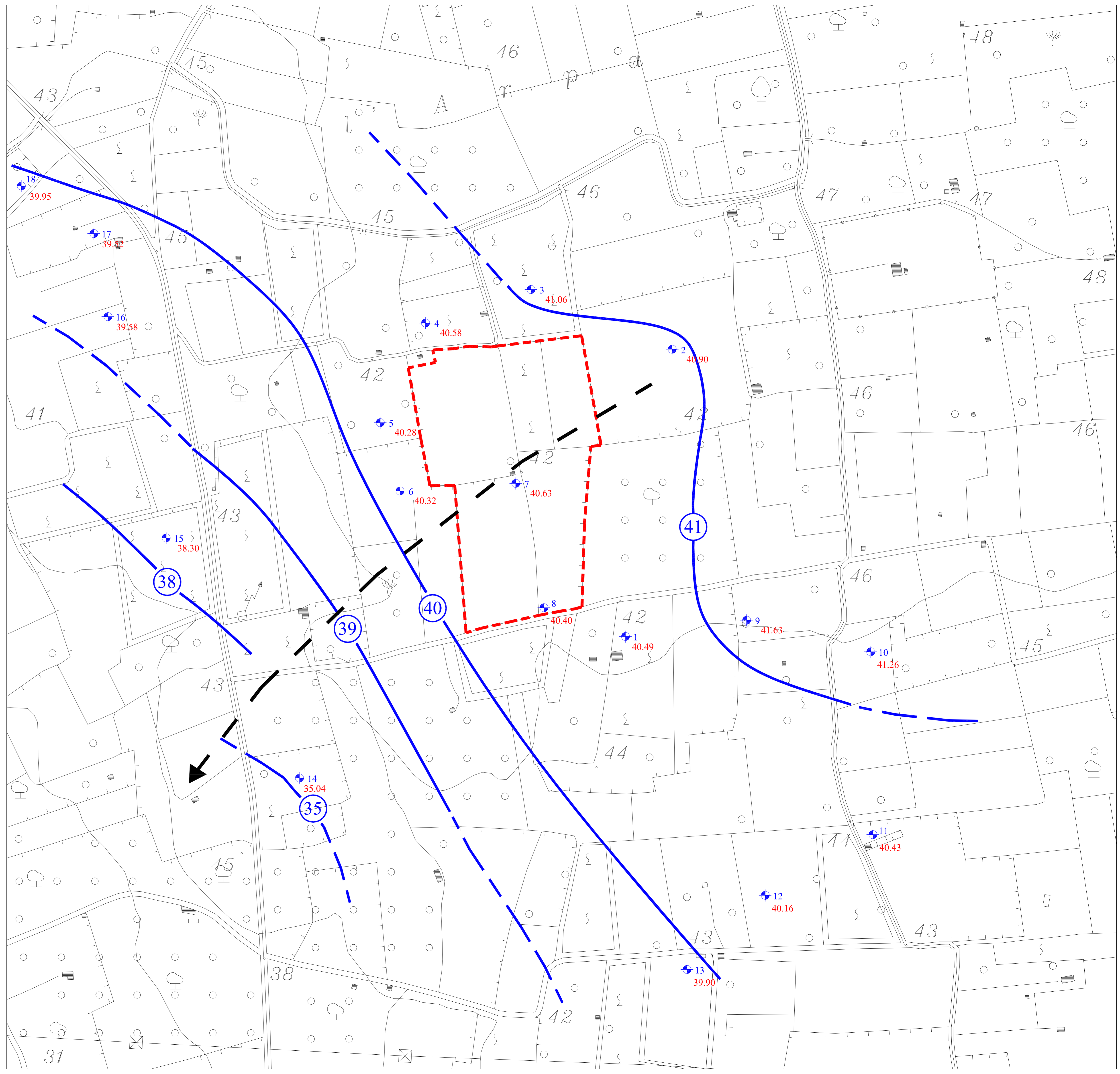
Isofreatica della falda superficiale (metri s.l.m.)



Direzione del deflusso sotterraneo



Area cava in progetto



Pozzo	livello statico (m dal b.p.)	bocca pozzo (m s.l.m.)	livello statico (m s.l.m.)
1	-2.60	43.09	40.49
2	-2.70	43.60	40.90
3	-2.60	43.66	41.06
4	-2.40	42.98	40.58
5	-3.20	43.48	40.28
6	-3.20	43.52	40.32
7	-3.10	43.73	40.63
8	-1.30	41.70	40.40
9	-2.70	44.33	41.63
10	-1.90	43.16	41.26
11	-3.00	43.43	40.43
12	-3.00	43.16	40.16
13	-2.90	42.80	39.90
14	-7.70	42.74	35.04
15	-3.00	41.30	38.30
16	-3.50	43.08	39.58
17	-2.00	41.52	39.52
18	-1.30	41.25	39.95