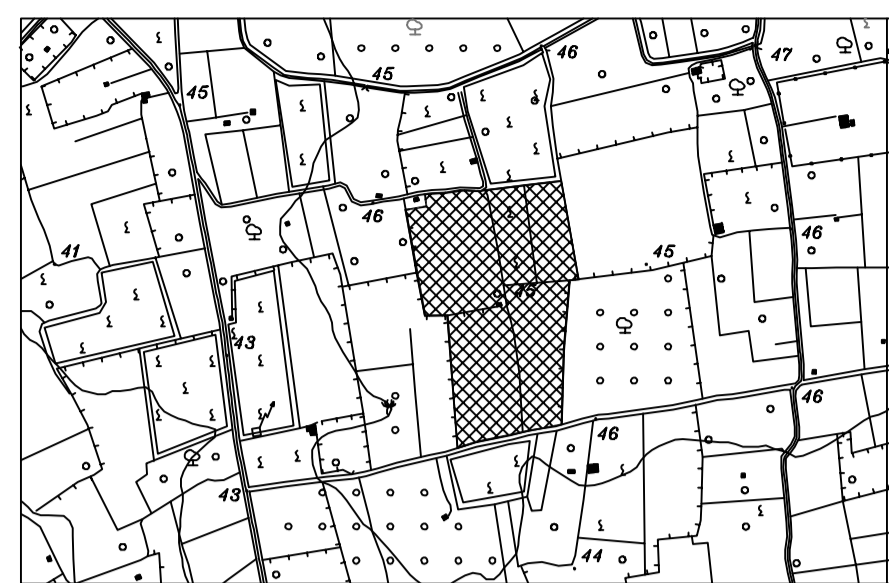


Comune di ALEZIO
Prov. di LECCE



RICHIEDENTE: GEOAMBIENTE s.r.l.
Via Beatrice Acquaviva D'Aragona, 5
73020 - Cavallino (LE)

**Progetto di coltivazione mineraria di una
cava di materiale argilloso in loc. "L'Arpa"**
Foglio 17 p.lle 50 (parte)-51-52-53-112

ELABORATO: Tav. G2

TITOLO: **CARTA GEOMORFOLOGICA**

SCALA: 1:5.000

Luglio 2017

I Tecnici

Ing. Daniele CALO'
Geol. Fabio MACRI'
collaboratore Dott. Ing. Mattia LUPERTO
Geom. Giuseppe TAURINO

LEGENDA

LITOLOGIA

- Dune antiche ben cementate.
(OLOCENE)
- Calcarenit organogene a grana medio-grossolana, di colore giallastro-ocraceo, ben cementate e tenaci (tipo "carparo").
(Pleistocene medio-superiore)
- Calcarenit organogene a grana fine, con grado di cementazione variabile, normalmente non stratificate, localmente fossilifere.
(Pleistocene medio-superiore)
- Sabbie di color giallo paglierino.
(Pleistocene medio-superiore)

IDROGRAFIA

- Corso d'acqua episodico

MORFOLOGIA

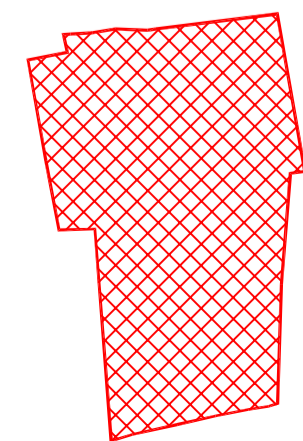
- Dolina.
- Ciglio di scarpata (pendenze nel verso dei trattini).
- Ripa di erosione (modellamento di corso d'acqua).

DEPOSITI DOVUTI ALL'AZIONE DELLE ACQUE

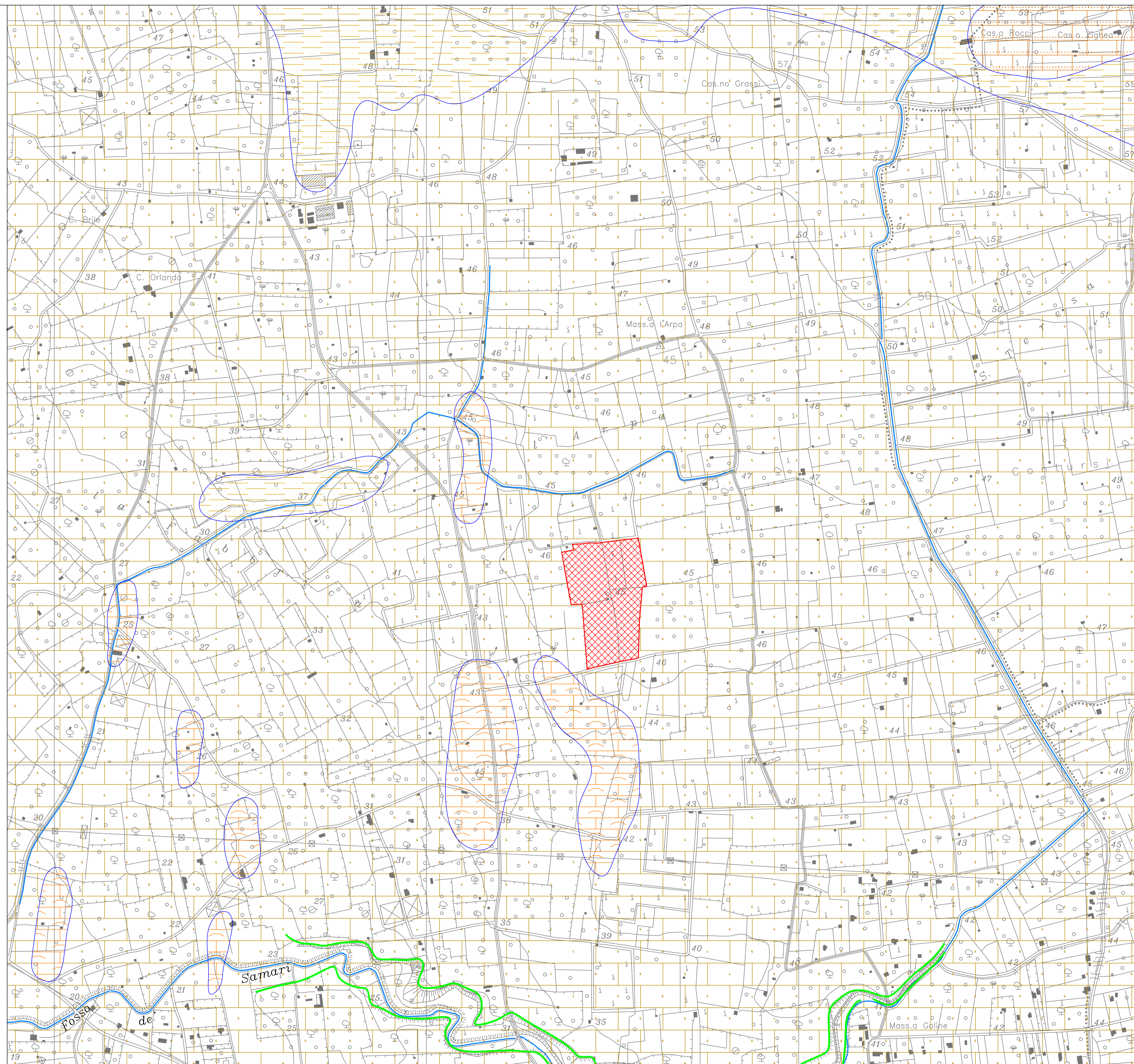
- Depositi eluviali costituiti esclusivamente da "terra rossa".

FORME ANTROPICHE

- Pareti di cava sub-verticali



Area di cava in progetto



scala 1:5.000