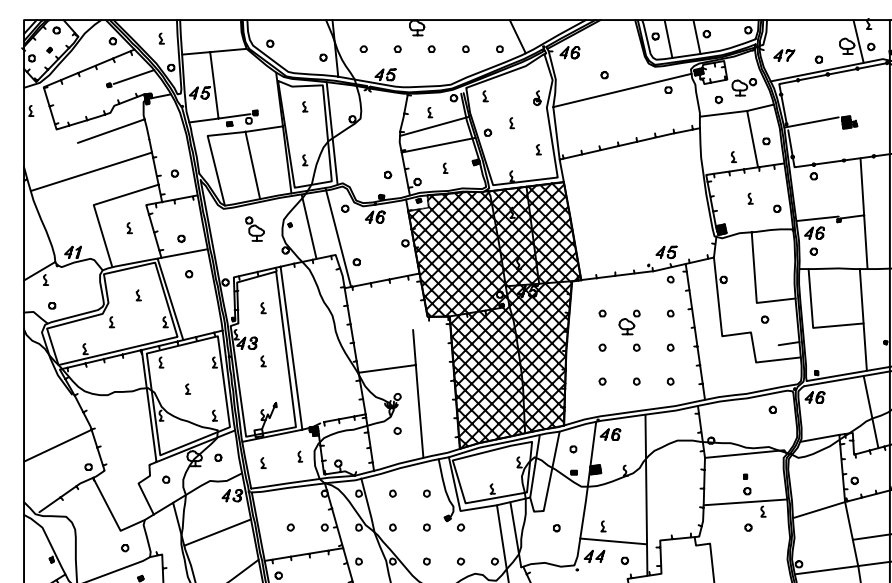


Comune di ALEZIO
Prov. di LECCE



RICHIEDENTE: GEOAMBIENTE s.r.l.
Via Beatrice Acquiviva D'Aragona, 5
73020 - Cavallino (LE)

Progetto di coltivazione mineraria di una
cava di materiale argilloso in loc. "L'Arpa"
Foglio 17 p.lle 50 (parte)-51-52-53-112

ELABORATO: Tav. 1

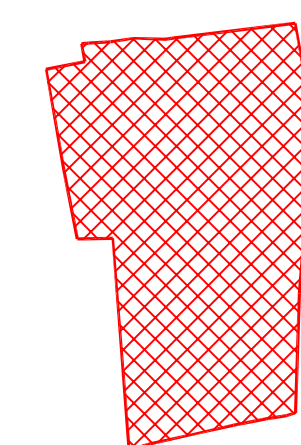
TITOLO: Inquadramento territoriale su Tavoleta IGM,
Aerofotogrammetria e Catastale

Scala: 1:25.000 - 1:5.000 - 1:2.000

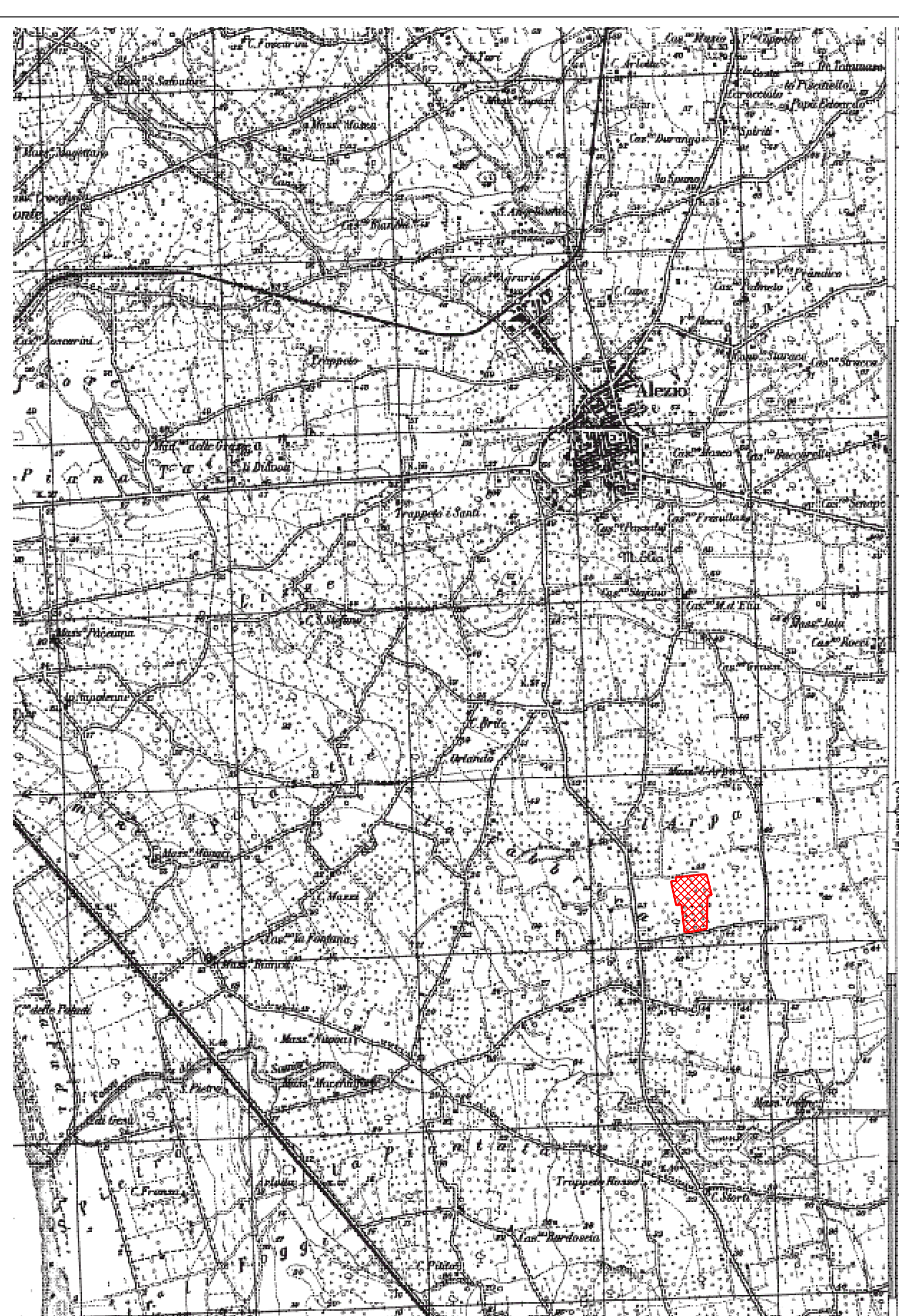
Luglio 2017

I Tecnici
Ing. Daniele CALO'
Geol. Fabio MACRI
collaboratore Dott. Ing. Mattia LUPERTO
Geom. Giuseppe TAURINO

Legenda

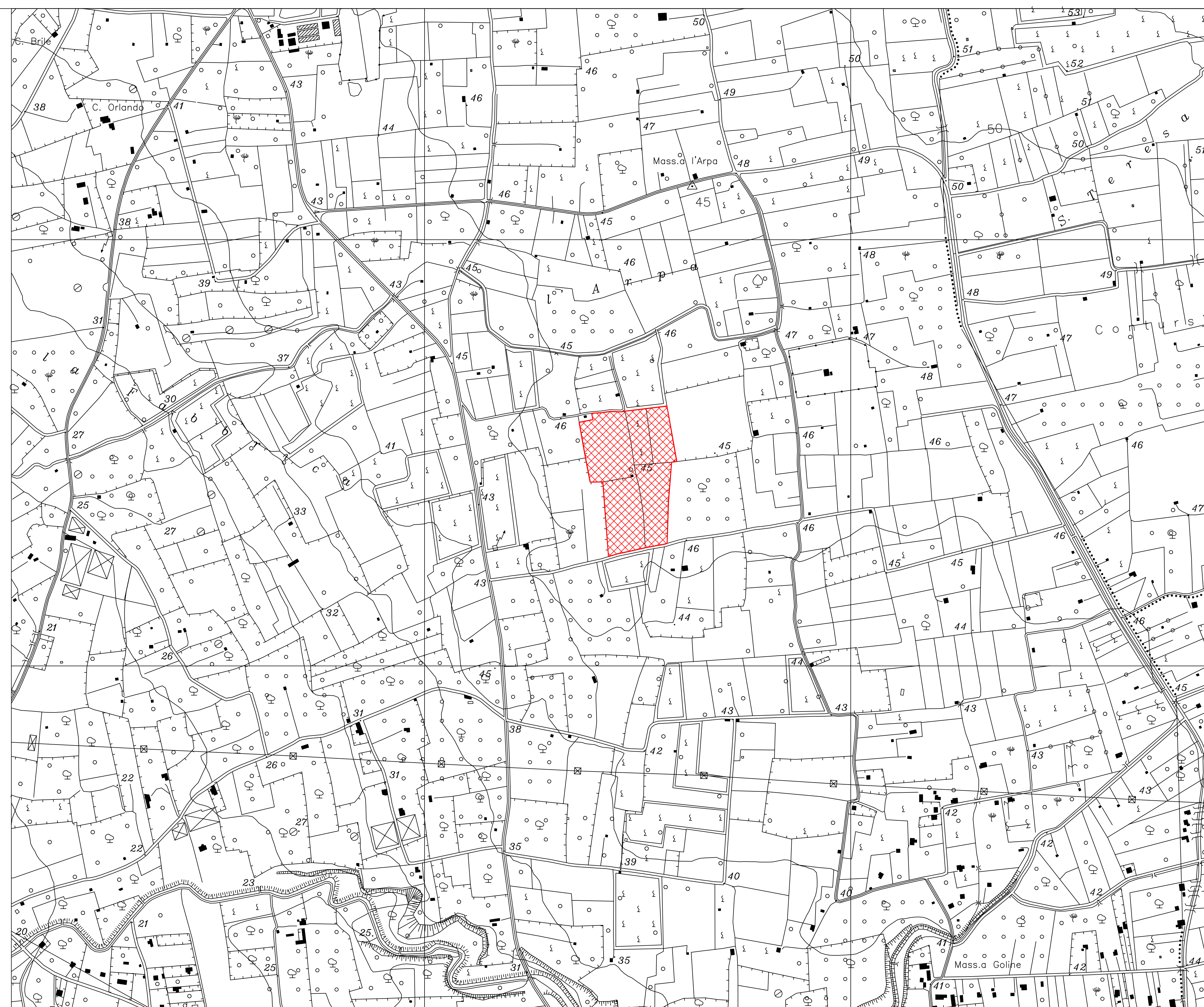


Area di cava di progetto



Scala: 1:25.000

Corografia I.G.M. - Tav. "Gallipoli", III S.O. , Foglio 214
della Carta d'Italia dell'I.G.M.



Scala: 1:5.000

Provincia di Lecce - Carta Tecnica Provinciale Numerica Sezione N° 526130 "BAIA VERDE"



PLANIMETRIA CATASTALE: Comune di Alezio
stralcio Foglio 17 p.lle 51-52-53 - rapp. 1.1000

Scala: 1:2.000

Comune: ALEZIO
Foglio: 17

Scala originale: 1:2000
Dimensione cornice: 1552.000 x 1104.000 metri

12-Mag-2016 13:11:9
Prot. n. T201607/2016