

COMUNE DI SCAFA

(PROVINCIA DI PESCARA)

FINANZIAMENTO

DECRETO DEL MINISTERO DELL'ISTRUZIONE, DELL'UNIVERSITA' E DELLA RICERCA N. 1007 DEL 21.12.2017
(PUBBLICATO SULLA G.U. SERIE GENERALE N. 42 DEL 20.02.2018 - SUPPLEMENTO ORDINARIO N. 9)

OGGETTO DEI LAVORI

**ADEGUAMENTO SISMICO DELLA PALESTRA ADIACENTE LA
SCUOLA SECONDARIA DI 1° GRADO MICHELANGELO BUONARROTI**

BENEFICIARIO

COMUNE DI SCAFA
P.ZZA MATTEOTTI N. 5 - 65027 SCAFA (PE)
P. IVA 00208610683 - CODICE FISCALE 81000070680

UBICAZIONE
RIFERIMENTI CATASTALI

VIA DELLA STAZIONE - 65027 SCAFA (PE)
FOGLIO 6, PARTICELLA 342

ELABORATO

CALCOLO ILLUMINOTECNICO

TAV. IME_04

FASE PROGETTO
DATA DI EMISSIONE

DEFINITIVO - ESECUTIVO / NOVEMBRE 2018

PROGETTAZIONE

ARCH. PERSIANI GIAMBATTISTA
via messico n. 17 - 86039 termoli (cb)
contatti: 339 4540990 - giamba.persiani@alice.it
giambattista.persiani@archiworldpec.it

GRUPPO DI LAVORO

AFFIDAMENTO INCARICO

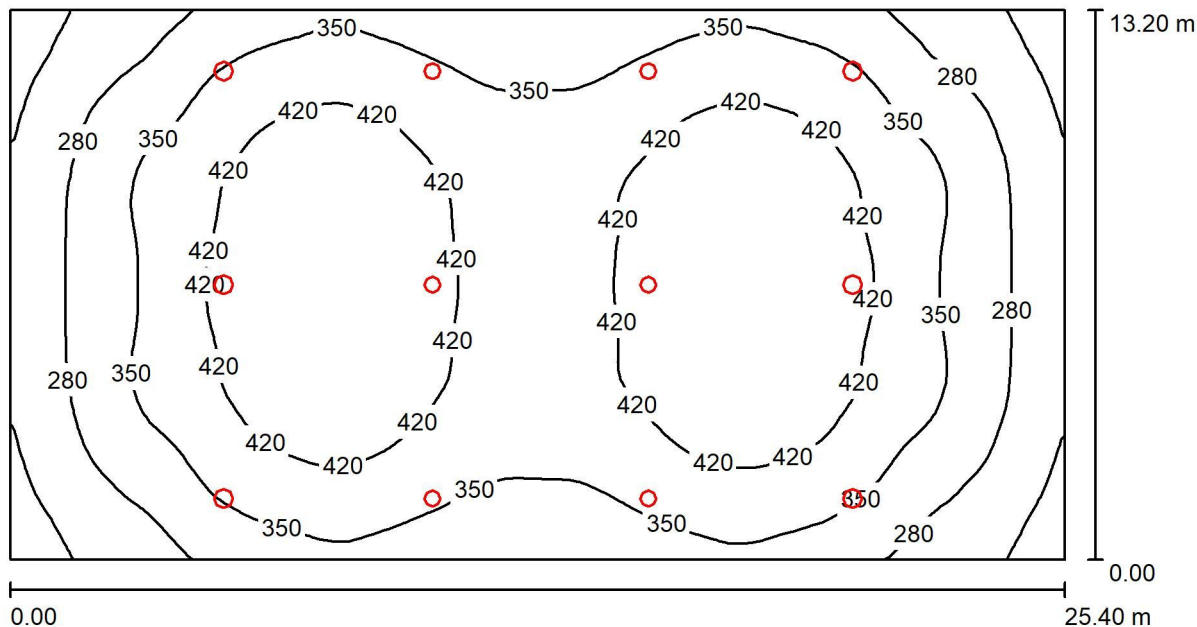
DETERMINAZIONE N. 125/T DEL 09.07.2018

SPAZIO RISERVATO ALLE AMMINISTRAZIONI PER PROTOCOLLI E VISTI



Redattore
Telefono
Fax
e-Mail

Locale Palestra con Apparecchi Misti BY121P+BY120P / Riepilogo



Altezza locale: 7.500 m, Altezza di montaggio: 7.500 m, Fattore di manutenzione: 0.80

Valori in Lux, Scala 1:182

Superficie	ρ [%]	E_m [lx]	E_{min} [lx]	E_{max} [lx]	E_{min} / E_m
Superficie utile	/	365	166	485	0.456
Pavimento	20	349	185	454	0.529
Soffitto	70	76	48	92	0.627
Pareti (4)	50	162	56	886	/

Superficie utile:

Altezza: 0.850 m
Reticolo: 128 x 64 Punti
Zona margine: 0.000 m

Distinta lampade

No.	Pezzo	Denominazione (Fattore di correzione)	Φ (Lampada) [lm]	Φ (Lampadine) [lm]	P [W]
1	6	PHILIPS BY120P G3 1xLED105S/840 WB (1.000)	10500	10500	85.0
2	6	PHILIPS BY121P G3 1xLED205S/840 WB (1.000)	20500	20500	155.0
Totale:			186000	186000	1440.0

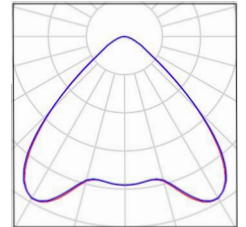
Potenza allacciata specifica: $4.29 \text{ W/m}^2 = 1.18 \text{ W/m}^2/100 \text{ lx}$ (Base: 335.28 m^2)



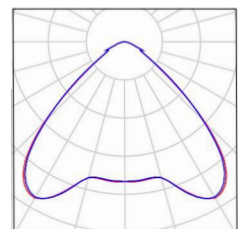
Redattore
 Telefono
 Fax
 e-Mail

Locale Palestra con Apparecchi Misti BY121P+BY120P / Lista pezzi lampade

6 Pezzo PHILIPS BY120P G3 1xLED105S/840 WB
 Articolo No.:
 Flusso luminoso (Lampada): 10500 lm
 Flusso luminoso (Lampadine): 10500 lm
 Potenza lampade: 85.0 W
 Classificazione lampade secondo CIE: 100
 CIE Flux Code: 69 94 99 100 100
 Dotazione: 1 x LED105S/840/- (Fattore di correzione 1.000).



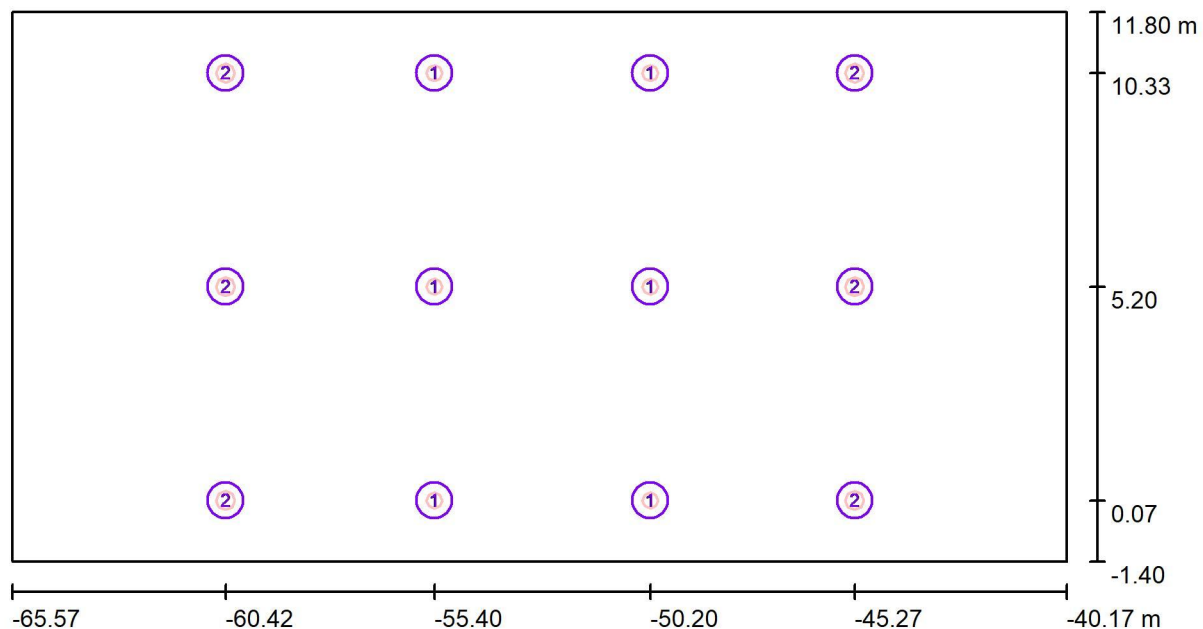
6 Pezzo PHILIPS BY121P G3 1xLED205S/840 WB
 Articolo No.:
 Flusso luminoso (Lampada): 20500 lm
 Flusso luminoso (Lampadine): 20500 lm
 Potenza lampade: 155.0 W
 Classificazione lampade secondo CIE: 100
 CIE Flux Code: 66 94 99 100 100
 Dotazione: 1 x LED205S/840/- (Fattore di correzione 1.000).





Redattore
 Telefono
 Fax
 e-Mail

Locale Palestra con Apparecchi Misti BY121P+BY120P / Lampade (planimetria)



Scala 1 : 182

Distinta lampade

No.	Pezzo	Denominazione
1	6	PHILIPS BY120P G3 1xLED105S/840 WB
2	6	PHILIPS BY121P G3 1xLED205S/840 WB

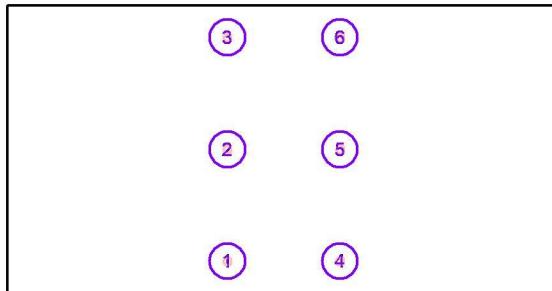


Redattore
 Telefono
 Fax
 e-Mail

Locale Palestra con Apparecchi Misti BY121P+BY120P / Lampade (lista coordinate)

PHILIPS BY120P G3 1xLED105S/840 WB

10500 lm, 85.0 W, 1 x 1 x LED105S/840/- (Fattore di correzione 1.000).



No.	Posizione [m]			Rotazione [°]		
	X	Y	Z	X	Y	Z
1	-55.400	0.067	7.500	0.0	0.0	0.0
2	-55.400	5.200	7.500	0.0	0.0	0.0
3	-55.400	10.333	7.500	0.0	0.0	0.0
4	-50.200	0.067	7.500	0.0	0.0	0.0
5	-50.200	5.200	7.500	0.0	0.0	0.0
6	-50.200	10.333	7.500	0.0	0.0	0.0

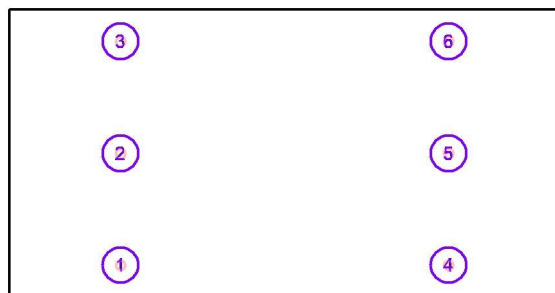


Redattore
 Telefono
 Fax
 e-Mail

Locale Palestra con Apparecchi Misti BY121P+BY120P / Lampade (lista coordinate)

PHILIPS BY121P G3 1xLED205S/840 WB

20500 lm, 155.0 W, 1 x 1 x LED205S/840/- (Fattore di correzione 1.000).



No.	Posizione [m]			Rotazione [°]		
	X	Y	Z	X	Y	Z
1	-60.425	0.067	7.500	0.0	0.0	0.0
2	-60.425	5.200	7.500	0.0	0.0	0.0
3	-60.425	10.333	7.500	0.0	0.0	0.0
4	-45.275	0.067	7.500	0.0	0.0	0.0
5	-45.275	5.200	7.500	0.0	0.0	0.0
6	-45.275	10.333	7.500	0.0	0.0	0.0



Redattore
Telefono
Fax
e-Mail

Locale Palestra con Apparecchi Misti BY121P+BY120P / Risultati illuminotecnici

Flusso luminoso sferico: 186000 lm
Potenza totale: 1440.0 W
Fattore di manutenzione: 0.80
Zona margine: 0.000 m

Superficie	Illuminamenti medi [lx]			Coefficiente di riflessione [%]	Luminanza medio [cd/m ²]
	diretto	indiretto	totale		
Superficie utile	297	68	365	/	/
Pavimento	279	70	349	20	22
Soffitto	0.01	76	76	70	17
Parete 1	117	67	184	50	29
Parete 2	54	67	120	50	19
Parete 3	117	67	184	50	29
Parete 4	53	66	119	50	19

Regolarità sulla superficie utile

E_{\min} / E_m : 0.456 (1:2)

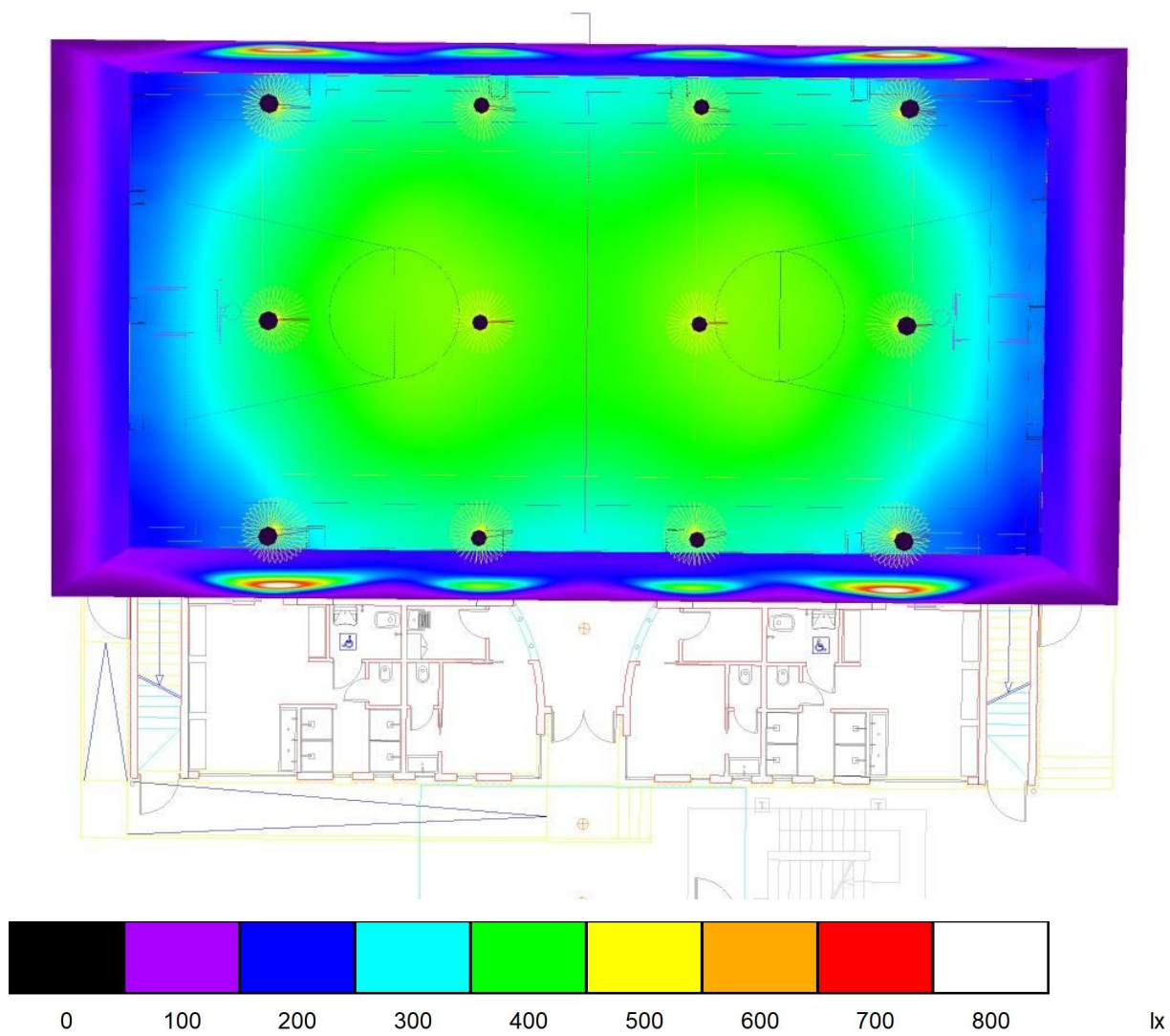
E_{\min} / E_{\max} : 0.343 (1:3)

Potenza allacciata specifica: $4.29 \text{ W/m}^2 = 1.18 \text{ W/m}^2/100 \text{ lx}$ (Base: 335.28 m^2)



Redattore
Telefono
Fax
e-Mail

Locale Palestra con Apparecchi Misti BY121P+BY120P / Rendering colori sfalsati

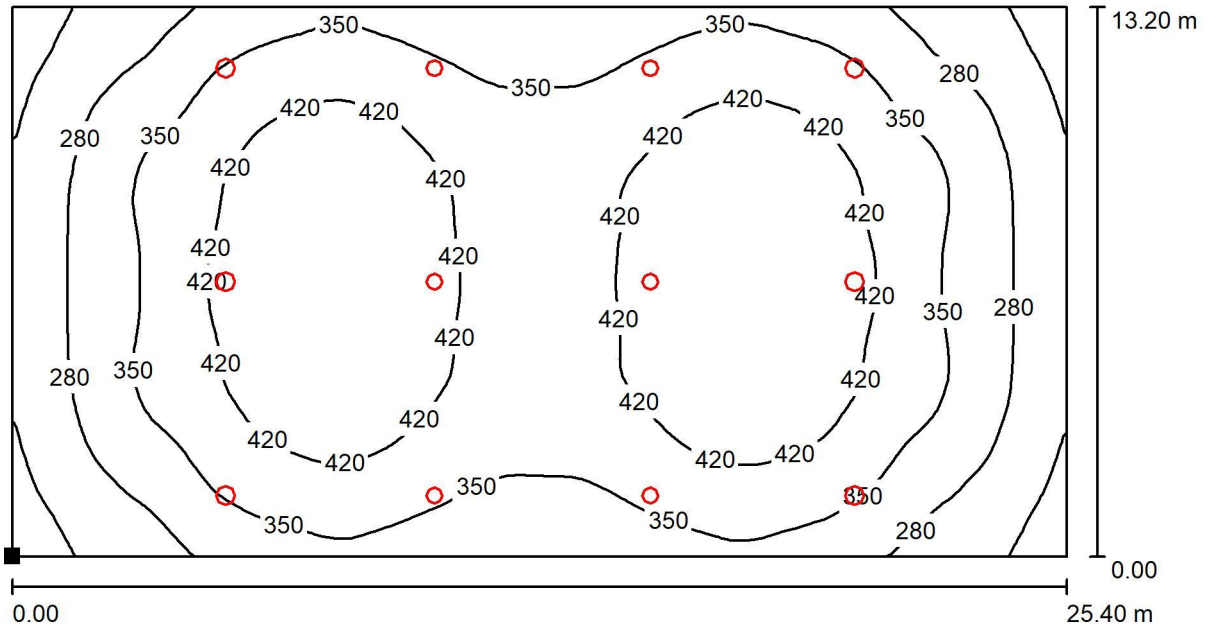


lx



Redattore
 Telefono
 Fax
 e-Mail

Locale Palestra con Apparecchi Misti BY121P+BY120P / Superficie utile / Isolinee (E)



Valori in Lux, Scala 1 : 182

Posizione della superficie nel locale:
 Punto contrassegnato:
 (-65.566 m, -1.403 m, 0.850 m)



Reticolo: 128 x 64 Punti

E_m [lx]
 365

E_{min} [lx]
 166

E_{max} [lx]
 485

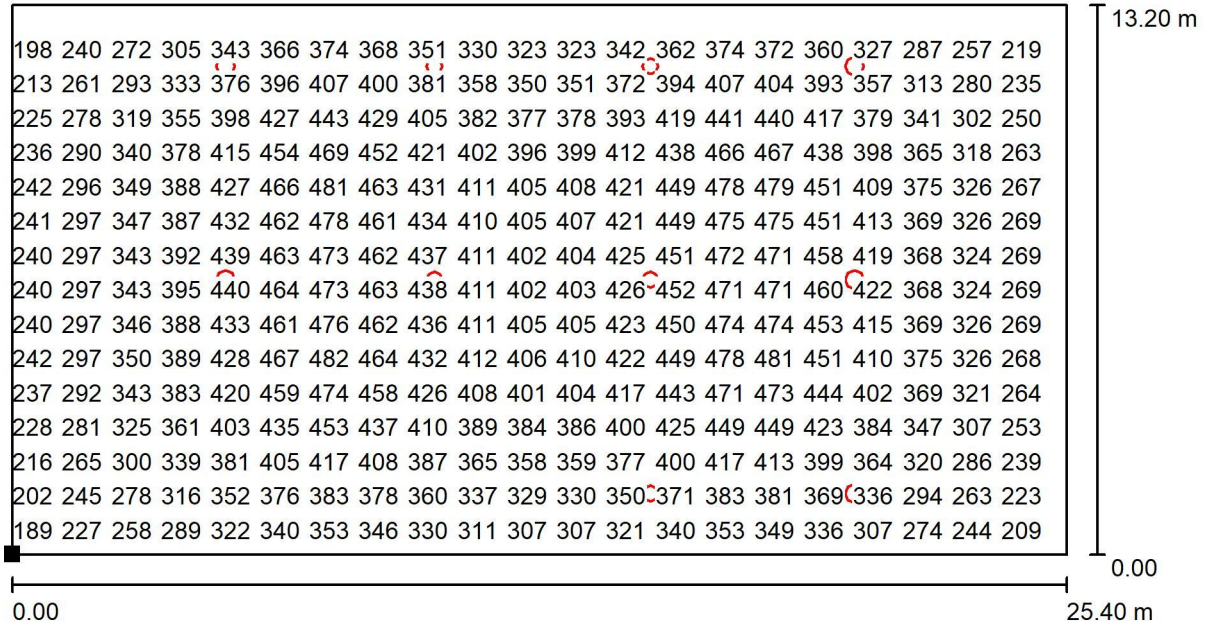
E_{min} / E_m
 0.456

E_{min} / E_{max}
 0.343



Redattore
 Telefono
 Fax
 e-Mail

Locale Palestra con Apparecchi Misti BY121P+BY120P / Superficie utile / Grafica dei valori (E)



Valori in Lux, Scala 1 : 182

Impossibile visualizzare tutti i valori calcolati.

Posizione della superficie nel locale:
 Punto contrassegnato:
 (-65.566 m, -1.403 m, 0.850 m)



Reticolo: 128 x 64 Punti

E_m [lx]
365

E_{min} [lx]
166

E_{max} [lx]
485

E_{min} / E_m
0.456

E_{min} / E_{max}
0.343