

COMUNE DI SCAFA (PROVINCIA DI PESCARA)

FINANZIAMENTO
DECRETO DEL MINISTERO DELL'ISTRUZIONE, DELL'UNIVERSITA' E DELLA RICERCA N. 1007 21.12.2017
(PUBBLICATO SULLA G.U. SERIE GENERALE N. 42 DEL 20.02.2018 - SUPPLEMENTO ORDINARIO N. 9)

OGGETTO DEI LAVORI
**ADEGUAMENTO SISMICO DELLA PALESTRA ADIACENTE LA
SCUOLA SECONDARIA DI 1° GRADO MICHELANGELO BUONARROTI**

BENEFICIARIO
COMUNE DI SCAFA
P.ZZA MATTEOTTI N. 5 - 65027 SCAFA (PE)
P. IVA 00208610683 - CODICE FISCALE 81000070680

UBICAZIONE
RIFERIMENTI CATASTALI
VIA DELLA STAZIONE - 65027 SCAFA (PE)
FOGLIO 6, PARTICELLA 342

ELABORATO
LAYOUT UTENZE ELETTRICHE TAV. IME_02

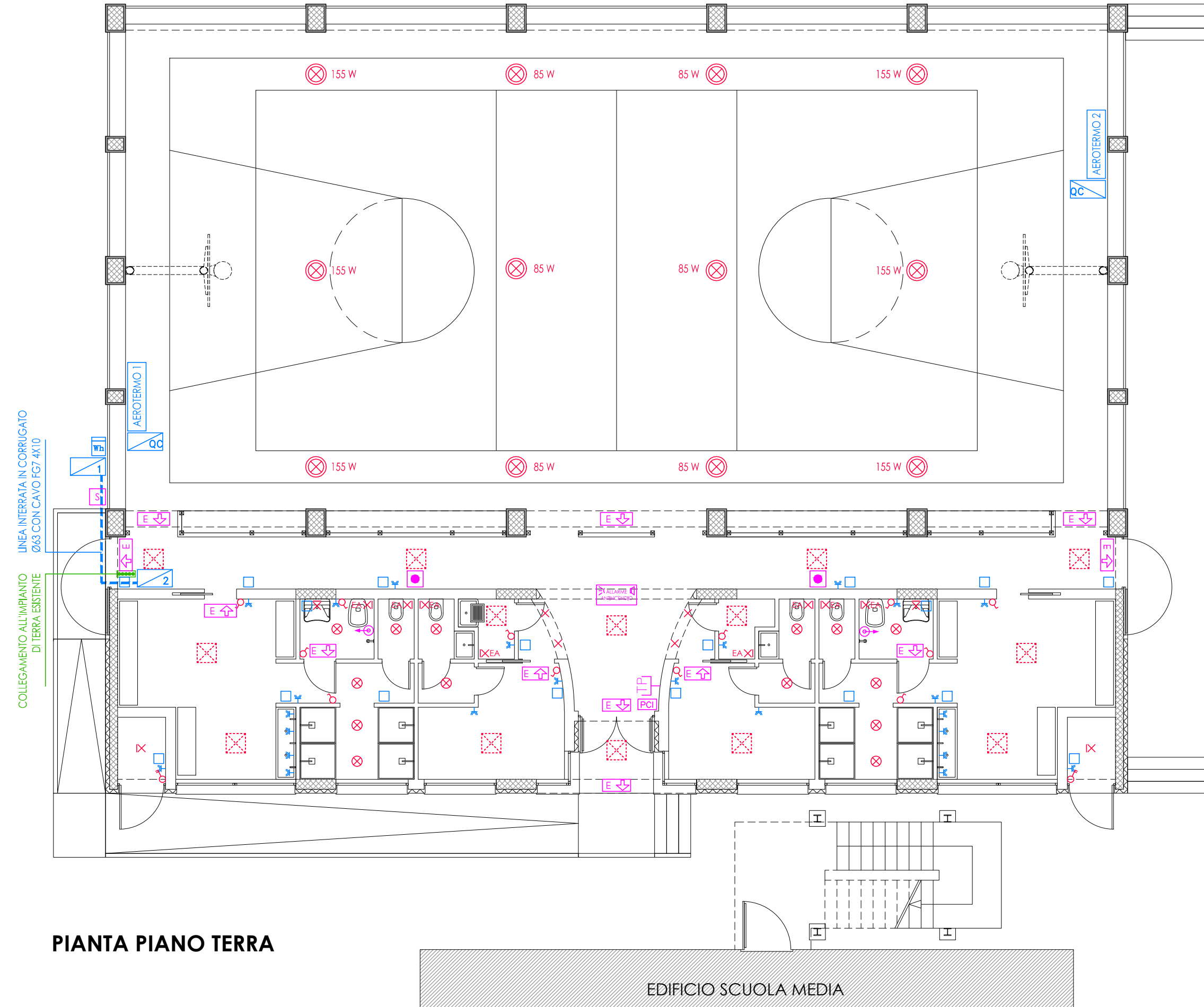
FASE PROGETTO
DATA DI EMISSIONE
DEFINITIVO - ESECUTIVO / NOVEMBRE 2018

PROGETTAZIONE
ARCH. PERSIANI GIAMBATTISTA
via messico n. 17 - 86039 termoli (cb)
contatti: 339 4540990 - giamba.persiani@alice.it
giambattista.persiani@archiworldpec.it

GRUPPO DI LAVORO

AFFIDAMENTO INCARICO
DETERMINAZIONE N. 125/T DEL 09.07.2018

SPAZIO RISERVATO ALLE AMMINISTRAZIONI PER PROTOCOLLI E VISTI

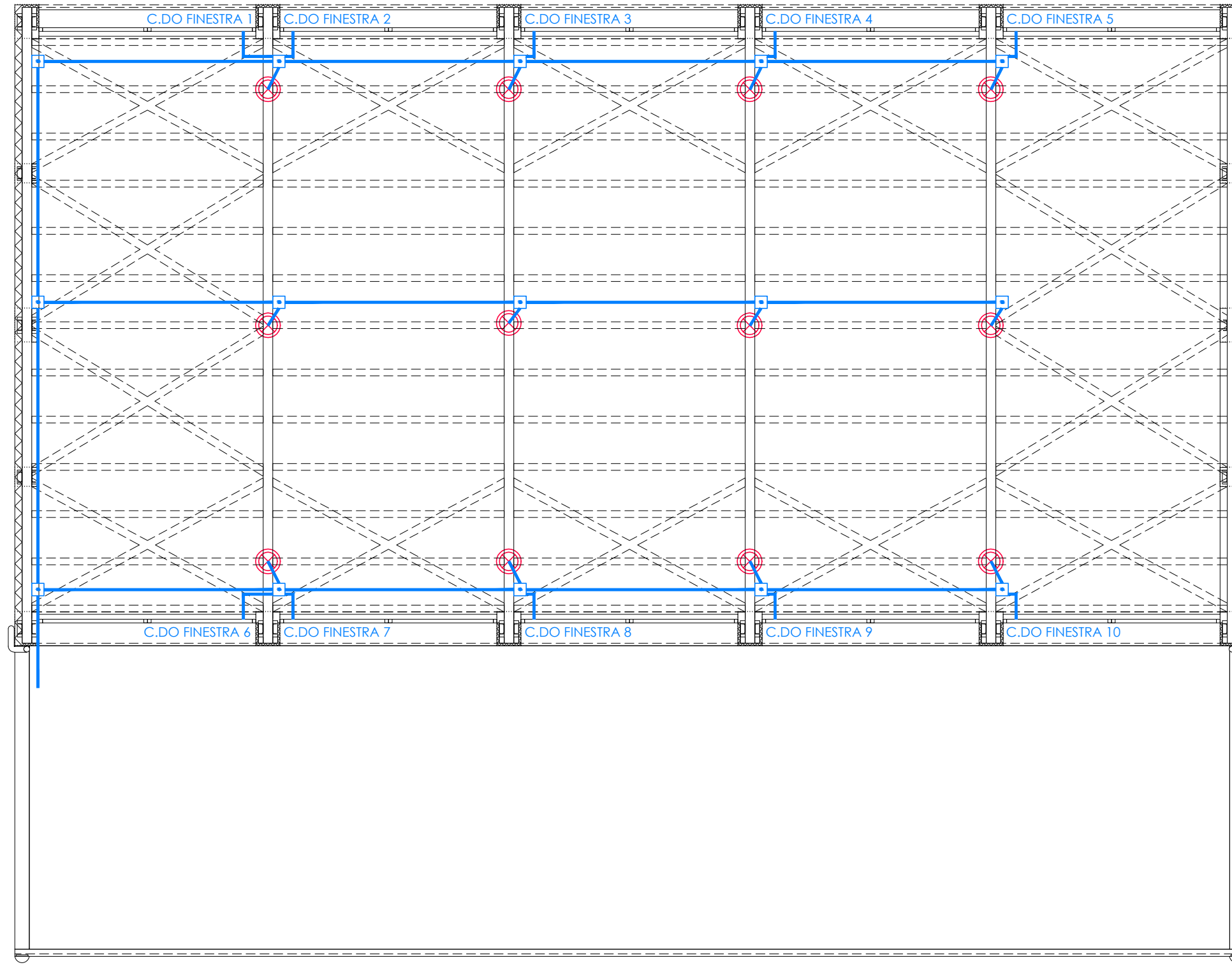


PIANTA PIANO TERRA

EDIFICIO SCUOLA MEDIA

	CONTATORE DI ENERGIA
	QUADRO ELETTRICO (n = NUMERO DEL QUADRO ELETTRICO)
	COLLETTORE PRINCIPALE DI TERRA ENTRO SCATOLA DI DERIVAZIONE
	POZZETTO DI TERRA CON DISPENSORE IN ACCIAIO ZINCATO A CALDO L=1.5 M. SPESSORE 5 MM
	INTERRUTTORE SEMPLICE CON CAVI 2X1.5 TIPO N07
	INTERRUTTORE BIPOLARE CON CAVI 2X1.5 TIPO N07
	PUNTO LUCE CON CAVI 2X1.5+1G1.5 TIPO N07 CON FARETTO INCASSO LED 7 W
	PUNTO LUCE CON CAVI 2X1.5+1G1.5 TIPO N07 CON LAMPADA LED 18W. MONTAGGIO PARETE O SOFFITTO
	ELETTROASPIRATORE (PER IMPIANTO DI ESTRAZIONE DELL'ARIA)
	PUNTO LUCE CON CAVI 2X1.5+1G1.5 TIPO N07 CON LAMPADA LED 18W. CON SENSORE DI ACCENSIONE INCORPORATO
	PUNTO LUCE CON CAVI 2X1.5+1G1.5 TIPO N07 CON PLAFONIERA LED 37W. INSTALLAZIONE A SOFFITTO
	PROIETTORE LED DA 85/155 W, 10300/2055 lm, IP65 TIPO PHILIPS B1120/121P-G3 1XLED2055/840 WB
	PRESA INCASSATA 2P+T 10-16A/230 V (TIPO UNIVERSALE BIPASSO + UNEL)
	SCATOLA DI DERIVAZIONE IN MATERIALE PLASTICO DA INCASSO DELLE DIMENSIONI TIPO 140X103X50 MM
	SCATOLA DI DERIVAZIONE IN MATERIALE PLASTICO DA ESTERNO DELLE DIMENSIONI TIPO 118X96X50 MM - IP55
	CORRUGATO SERIE LEGGERA - DN=25 MM
	PULSANTE MANUALE PER COMANDO DI EMERGENZA (SGANCIO TENSIONE ORDINARIA)
	PULSANTE MANUALE PROTETTO CON VETRO PER SEGNALAZIONE ALLARME INCENDIO
	PANNELLO SEGNALAZIONE ANTINCENDIO OTTICO-ACUSTICO 88db, 24Vcc, CONFORME A EN54-3 E CON DdP
	LAMPADA EMERGENZA LAMPADA LED, PITTOGRAMMA DA 11W, 1 H DI AUTONOMIA. INSTALLAZIONE PARETE O BANDIERA
	PULSANTE UNIPOLARE 10A/230V PER BAGNO DIVERSAMENTE ABILI E RONZATORE ESTERNO CON PULSANTE DI TACITAZIONE
	POSTO CITOFONICO INTERNO ESISTENTE DA RIPRISTINARE
	PRESA TELEFONICA RJ45

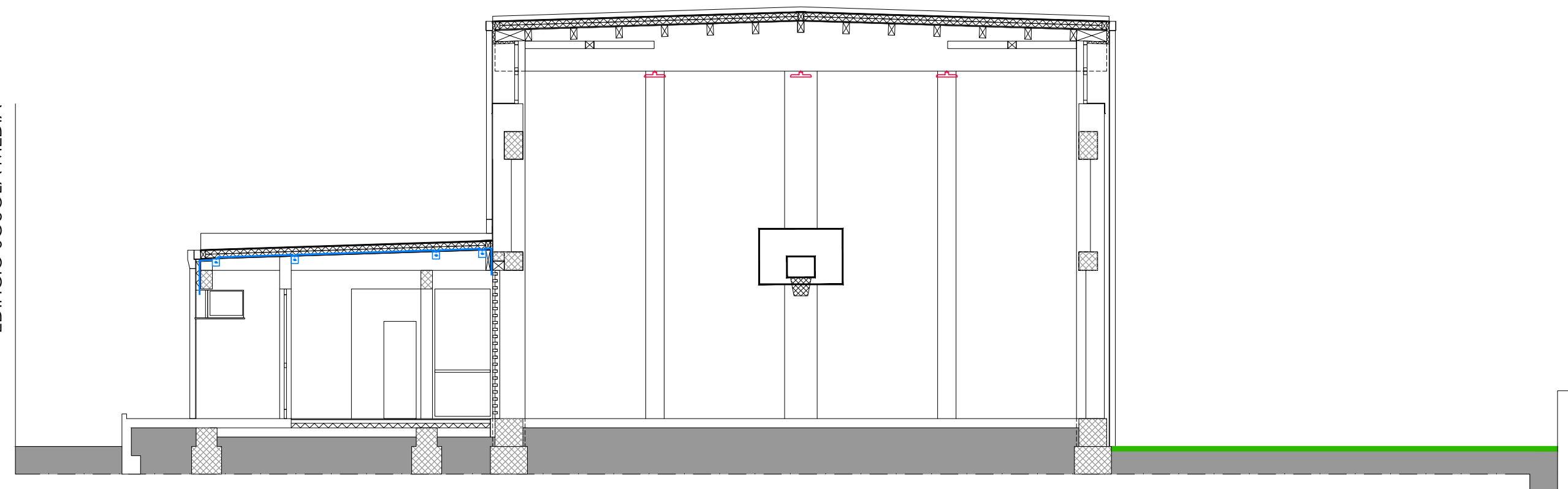
LAYOUT UTENZE ELETTRICHE SCALA 1:100



PIANTA QUOTA INFISSI



SEZIONE LONGITUDINALE



SEZIONE TRASVERSALE

EDIFICIO SCUOLA MEDIA