



REGIONE AUTONOMA DELLA SARDEGNA  
ASSESSORATO DIFESA DELL'AMBIENTE

Direzione Generale del Corpo Forestale e di Vigilanza Ambientale  
Servizio Ispettorato Ripartimentale di Sassari

Provincia di Sassari  
Comune di Glave

### Vincolo idrogeologico

(art. 1 Regio Decreto Legge 30 dicembre 1923, n° 3267)

Norme di attuazione del Piano di assetto idrogeologico

Art. 9 "Gestione delle aree a vincolo idrogeologico"

(Deliberazione della Giunta Regionale n° 54/53 del 30 dicembre 2004 e s.m.l.)

TAVOLA 1

Fogli da 1 a 15

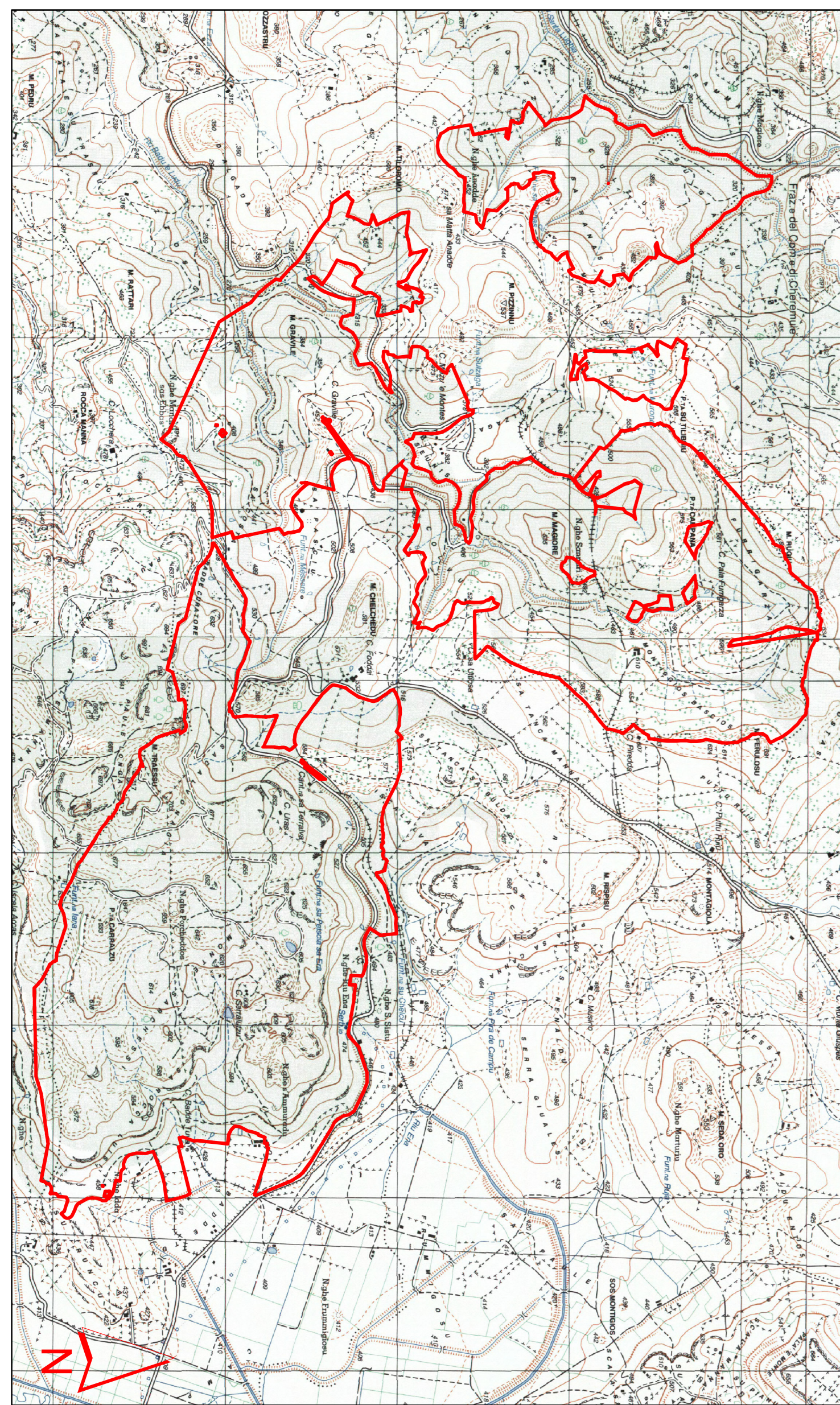
- Corografia  
- Quadro d'unione catastale  
- Planimetria catastale

Il Direttore del Servizio  
dott. Sebastiano Mavuli

L'Ufficiale incaricato  
dott. Giovanni Tesi

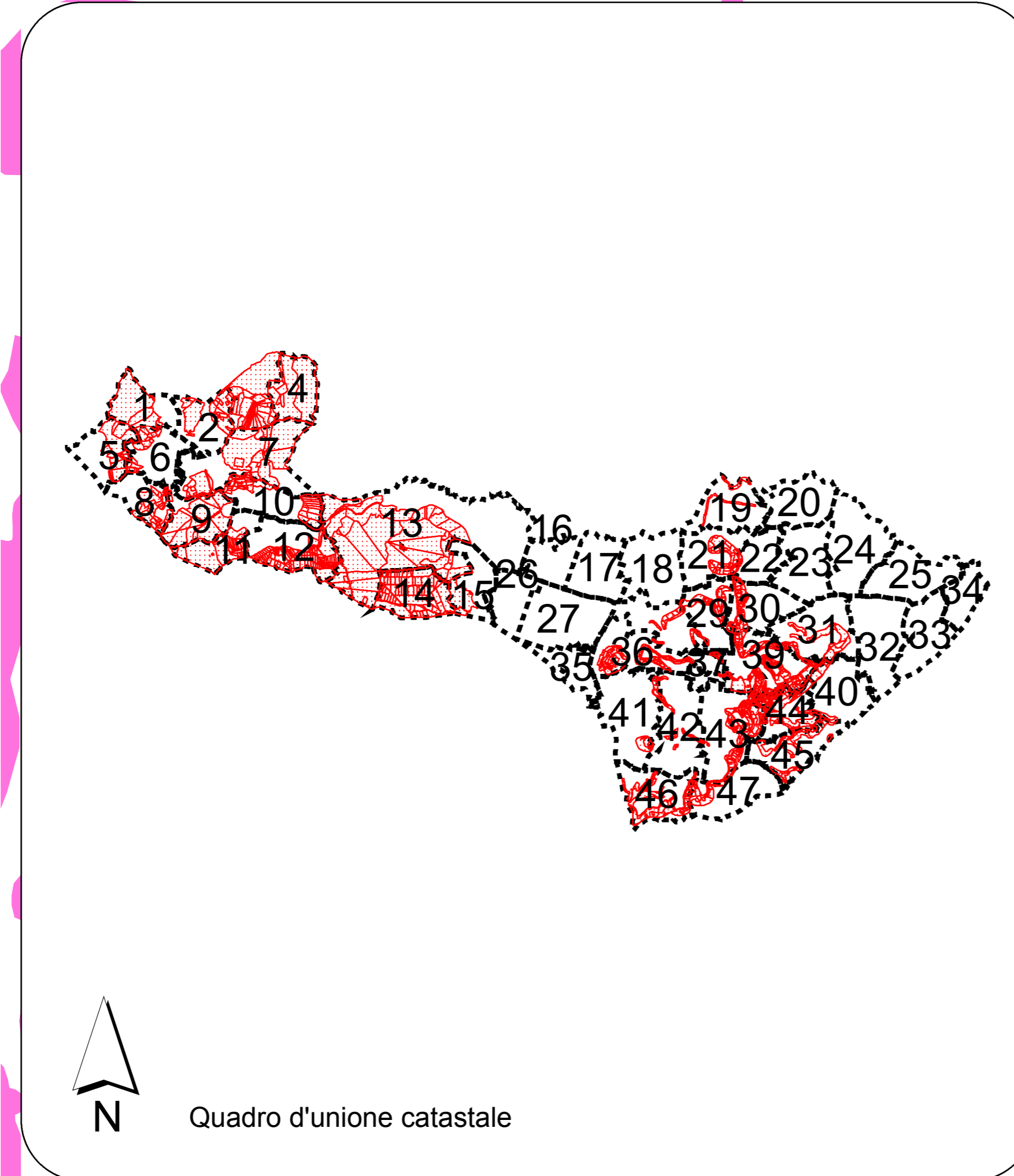
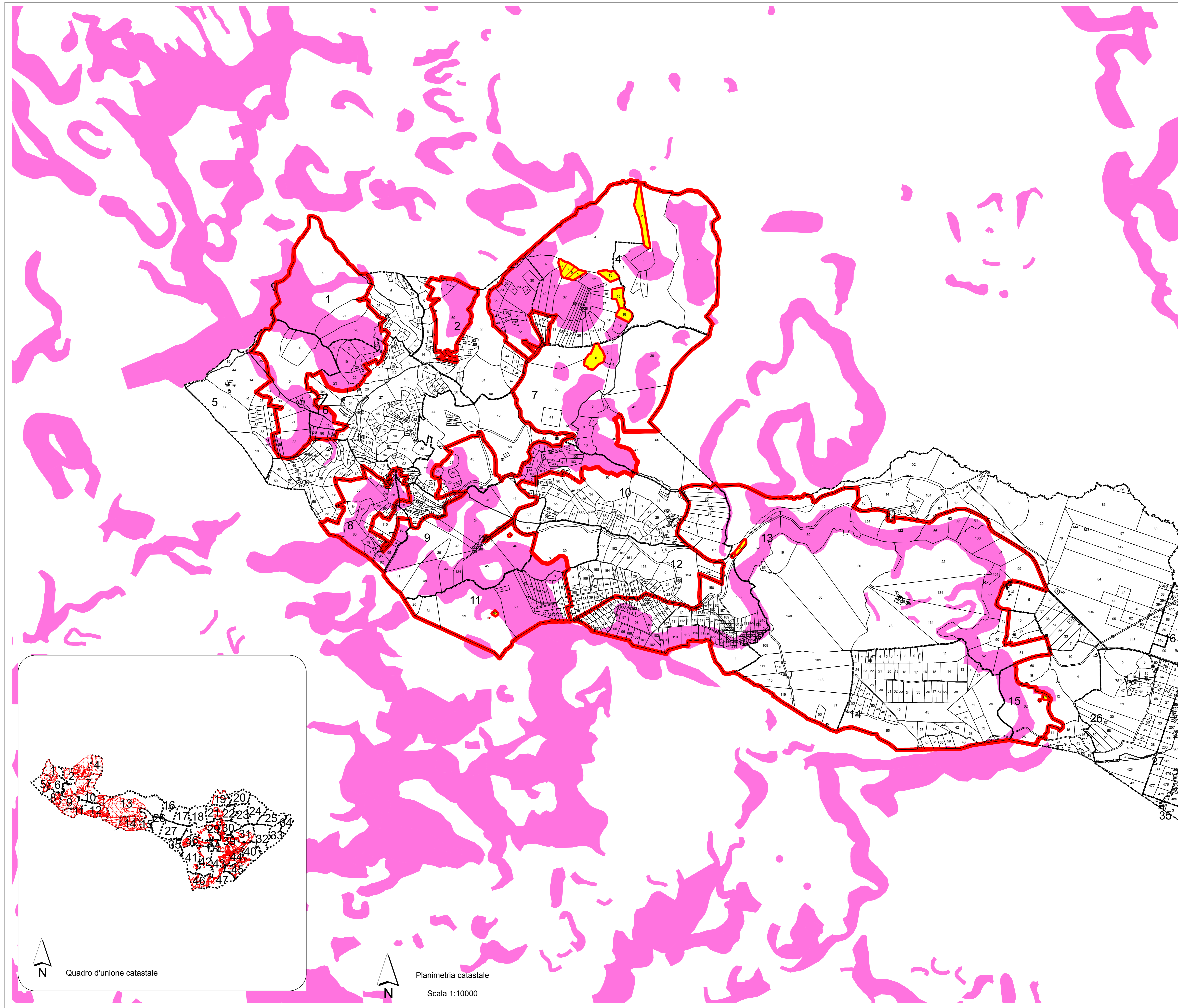
Elaborato firmato digitalmente.  
Sassari, 21 dicembre 2016.

Elaborazione cartografica: geom. Giorgio Meloni



Corografia - scala 1:25.000  
Cartografia I.G.M. Serie 25

- Legenda**
- Confine di COMPLESSO VINCOLATO
  - Linea di divisione tra fogli catastali
  - Linea di divisione tra mappali
  - SOTTOZONE di terreni esclusi dal vincolo
  - Area P.A.I.



Quadro d'unione catastale



Planimetria catastale

Scala 1:10000