

Programma regionale STRADA PER STRADA di cui alla deliberazione della Giunta regionale 16 giugno 2021, n. 986, "Contributi della Regione Puglia per interventi su opere pubbliche demaniali e patrimoniali. Articolo 4, legge regionale 30 dicembre 2020, n. 35. Finanziamento manutenzione straordinaria e messa in sicurezza della viabilità comunale."



INTERVENTI DI MANUTENZIONE STRAORDINARIA DI STRADE ESISTENTI E RELATIVE PERTINENZE COMUNE DI MOTTOLA



COMUNE DI MOTTOLA

CIG. n. ZAB33A66B1
CUP. E67H21004950002

PROGETTO DEFINITIVO- ESECUTIVO

Responsabile del Servizio e R.U.P.
ing. Giuseppe di Bonaventura
ing. Nicola Schiavone

Progettista
Geoatlas srl



QUADRO ECONOMICO

CODICE ELABORATO		REVISIONI	DISEGNATO	VERIFICATO	APPROVATO
R.12	A	Emissione	----	----	----
SCALA	B	Aggiornamento tec.			
DATA					
Dicembre 2021					

QUADRO ECONOMICO

**"INTERVENTI DI MANUTENZIONE STRAORDINARIA DI STRADE
COMUNALI ESISTENTI E RELATIVE PERTINENZE. PROGRAMMA
REGIONALE STRAORDINARIO "STRADA PER STRADA"**

QUADRO ECONOMICO

<i>DESCRIZIONE</i>				<i>IMPORTI</i>
A.1	Importo lavori (<i>a corpo</i>)			€ 485 310,54
A.2	Oneri della sicurezza		non soggetto a ribasso	€ 15 612,92
	TOTALE LAVORI (A.1+A.2)			€ 500 923,46
B)	SOMME A DISPOSIZIONE DELL' AMMINISTRAZIONE :			
B 1.1	Spese tecniche relative alla progettazione, alle necessarie attività preliminari, al coordinamento della sicurezza in fase di progettazione			€ 14 911,82
B 1.2	Spese tecniche relative alla direzione lavori e al coordinamento della sicurezza in fase di esecuzione, all'assistenza giornaliera e contabilità, liquidazione e assistenza ai collaudi			€ 17 432,93
B.2	Allacciamenti pubblici servizi			€ -
B.3	Accantonamento di cui all'art. 113 del D.Lgs. 50/2016 e s.m.i. (1%)			€ 5 009,23
B.4	Rilievi, accertamenti e indagini, comprese le eventuali prove di laboratorio per materiali (spese per accertamenti di laboratorio)			€ 3 000,00
B.5	Imprevisti			€ 38 162,86
B.6	Acquisizione aree e immobili			€ -
B.7	Spese per commissioni giudicatrici			€ 2 000,00
B.8	Spese per pubblicità e contributo ANAC			€ 375,00
B.9	I.V.A ed eventuali altre imposte :			
B 9.2	<i>I.V.A. su spese tecniche</i>	22,00%	<i>di B.1+B.4</i>	€ 7 775,85
B 9.3	<i>I.V.A. sui lavori e imprevisti</i>	22,00%	<i>di A.1+A.2+B5</i>	€ 118 598,99
B 9.4	<i>I.V.A. su altre spese</i>	22,00%	<i>di B.7+B.8</i>	€ 522,50
B 9.5	<i>CNPAIA (INRCASSA)</i>	4,00%	<i>di B.1.1+B.1.2</i>	€ 1 293,79
			Totale B.9	€ 128 191,13
	TOTALE SOMME A DISPOSIZIONE (Totale B)			€ 209 082,97
	TOTALE PROGETTO (A+B)			€ 710 006,43

**Programma regionale STRADA PER STRADA
di cui alla deliberazione della Giunta
regionale 16 giugno 2021, n. 986, "Contributi
della Regione Puglia per interventi su opere
pubbliche demaniali e patrimoniali. Articolo 4,
legge regionale 30 dicembre 2020, n. 35.
Finanziamento manutenzione straordinaria e
messa in sicurezza della viabilità comunale."**



**REGIONE
PUGLIA**
Assessorato al Bilancio
e alle Infrastrutture

a.r.t.i.
Agenzia regionale
per la tecnologia
e l'innovazione

**STRADA
STRADA**
Regione Puglia

PROGRAMMA STRADARIO REGIONE PUGLIA
MANUTENZIONE E MESSA IN SICUREZZA
STRADE COMUNALI PUGLIESE

**INTERVENTI DI MANUTENZIONE
STRAORDINARIA DI STRADE ESISTENTI E
RELATIVE PERTINENZE
COMUNE DI MOTTOLA**



COMUNE DI MOTTOLA

CIG. n. ZAB33A66B1
CUP. E67H21004950002

PROGETTO DEFINITIVO- ESECUTIVO

Responsabile del Servizio e R.U.P.
ing. Giuseppe di Bonaventura
ing. Nicola Schiavone

Progettista
Geoatlas srl

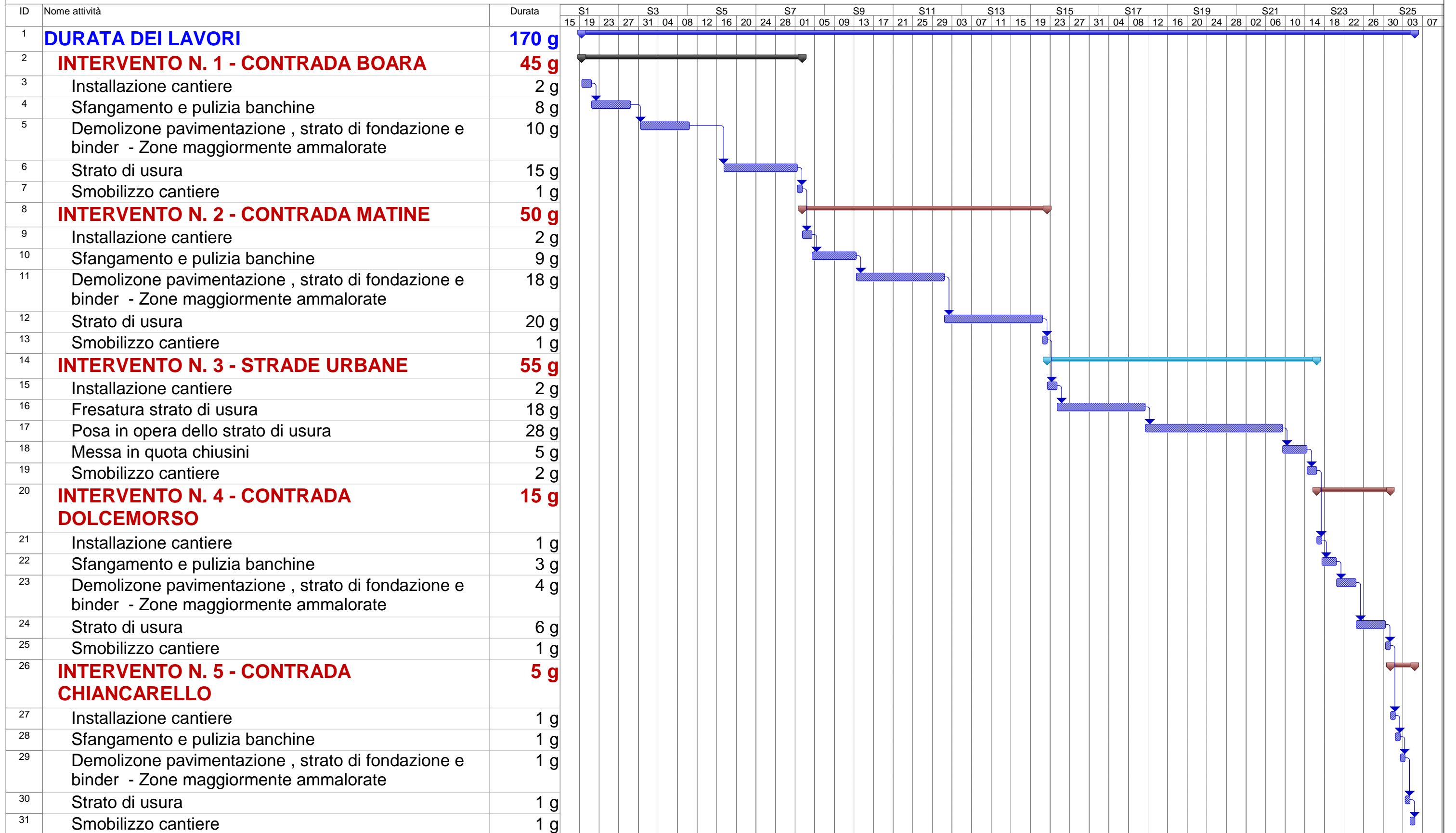


CRONOPROGRAMMA DEI LAVORI

CODICE ELABORATO		REVISIONI	DISEGNATO	VERIFICATO	APPROVATO
R.4	A	Emissione	----	----	----
SCALA					
DATA					
Dicembre 2021					

COMUNE DI MOTTOLA

Intervento di manutenzione straordinaria di strade comunali esistenti e relative pertinenze. Programma regionale straordinario "strada per strada"



Attività	[Barra blu tratteggiata]	Riepilogo progetto	[Barra grigia con freccia]	Attività inattiva	[Barra bianca con freccia]	Solo-durata	[Barra blu con freccia]	Solo-fine	[Barra grigia con freccia]
Divisione	[Barra blu tratteggiata]	Attività esterne	[Barra grigia con freccia]	Cardine inattiva	[Barra bianca con freccia]	Riporto riepilogo manuale	[Barra blu con freccia]	Avanzamento	[Barra grigia con freccia]
Cardine	[Barra blu tratteggiata]	Cardine esterno	[Barra grigia con freccia]	Riepilogo inattiva	[Barra bianca con freccia]	Riepilogo manuale	[Barra blu con freccia]	Scadenza	[Barra grigia con freccia]
Riepilogo	[Barra blu tratteggiata]	Attività inattiva	[Barra grigia con freccia]	Attività manuale	[Barra bianca con freccia]	Solo inizio	[Barra blu con freccia]		[Barra grigia con freccia]