

STUDIO DI ARCHITETTURA
 ARCHITETTO MICCOLI Luigi Antonio
 Via Catullo, c.n. - 74022 FRAGAGNANO (Taranto)
 Via Massera n. 47 - 65010 SPOLTORE (Pescara)

COMUNE DI SPOLTORE
 PROVINCIA DI PESCARA
 Via G. Di Marzio n° 66 - 65010 Spoltore (PE) - Partita Iva n° 00128340684

P.E.B.A.

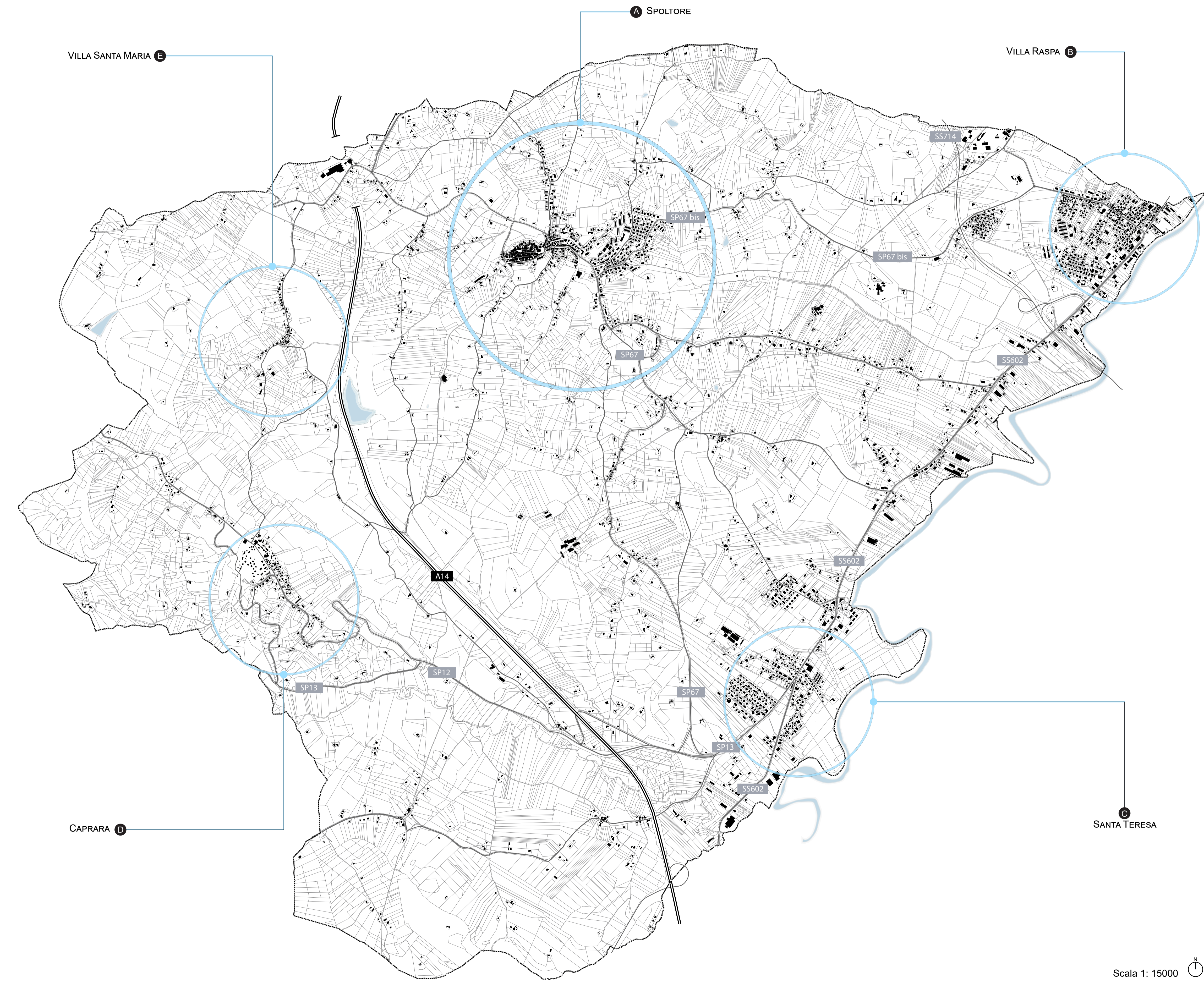
"OPP14/88" - CIG n° Z47249D502
 REDAZIONE DEL PIANO DI ELIMINAZIONE DELLE BARRIERE
 ARCHITETTONICHE (PEBA) NEGLI AMBIENTI PUBBLICI

ANALISI DELLO STATO DI FATTO
 SCHEDE RILIEVO edifici pubblici e spazi urbani
 INQUADRAMENTO TERRITORIALE

REDATTORE
 Arch. Luigi A. MICCOLI c.f. MCC LNT 58E28 D764E

COLLABORATORI:
 Arch. Pamela CROCCETTA
 Ing. Marianna MICCOLI
 Arch. Antonia DI CARLO

INQUADRAMENTO TERRITORIALE



EDIFICI COMUNALI OGGETTO DI RILIEVO

- A COMUNE DI SPOLTORE**
 - A_01 Sede Comunale
 - A_02 Scuola dell' Infanzia
 - A_03 Scuola Primaria "Balbino Del Nunzio"
 - A_04 Scuola Media "Dante Alighieri"
 - A_05 Guardia Medica
 - A_06 USL
 - A_07 Campo sportivo "Adriano Caprrese", Spoltore
 - A_08 Parco del Convento
 - A_09 Pineta Montinope
 - A_10 Cimitero, Spoltore
- B VILLA RASPA DI SPOLTORE**
 - B_01 Scuola dell'Infanzia
 - B_02 Scuola Primaria
 - B_03 Centro Civico
 - B_04 Parco Comunale
- C SANTA TERESA DI SPOLTORE**
 - C_01 Scuola dell'Infanzia
 - C_02 Scuola Primaria
 - C_03 Palestra della Scuola Primaria
 - C_04 Centro Civico
 - C_05 Parco Comunale
- D CAPRARA DI SPOLTORE**
 - C_01 Scuola dell'Infanzia
 - C_02 Scuola Primaria
 - C_03 Villa Acerbo, Caprara
 - C_04 Casa di riposo ex Onpi
 - C_05 Campo Sportivo
 - C_06 Cimitero
- E VILLA SANTA MARIA DI SPOLTORE**
 - E_01 Ex edificio Scolastico

LEGENDA
 INQUADRAMENTO TERRITORIALE

COMUNI SOTTOPOSTI AL PEBA

- A** Spoltore
- B** Villa Raspa di Spoltore
- C** Santa Teresa di Spoltore
- D** Caprara di Spoltore
- E** Villa Santa Maria di Spoltore

TESSUTO URBANO

- Localizzazione comuni
- Tessuto urbano

ASSETTO INFRASTRUTTURALE TERRITORIALE

- Autostrada **A14**
- Strada Statale
- Strada Provinciale

SISTEMA AMBIENTALE

- Fiume Pescara

Scala 1: 15000