

DATI URBANISTICI DELLA VARIANTE AMBITI "A" + "C"

SUPERFICIE TERRITORIALE TOT.= 11.277 Mq
 INDICE TERRITORIALE= 2,00 Mc/Mq
 VOLUME REALIZZABILE= 22.554 Mc

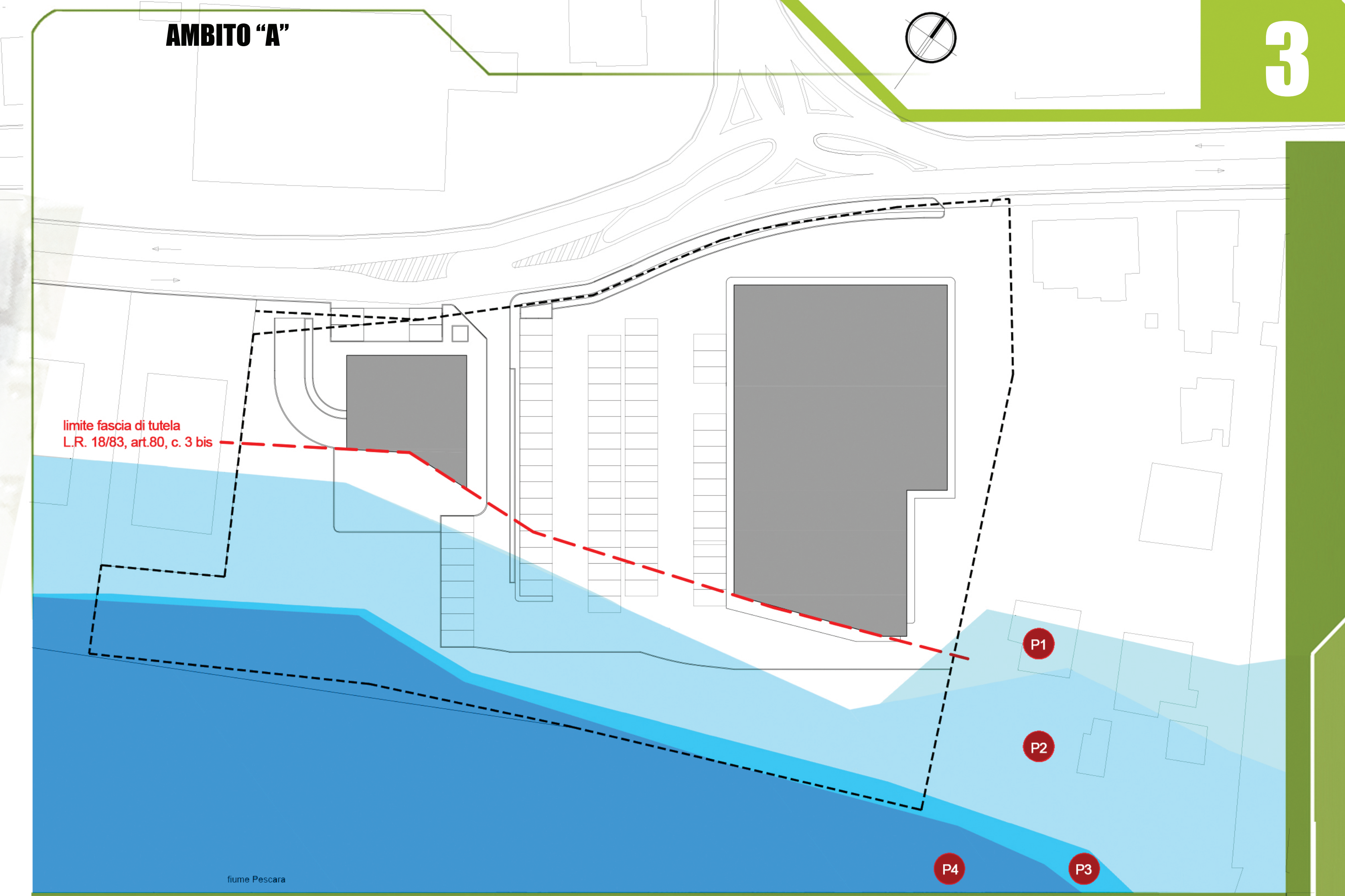
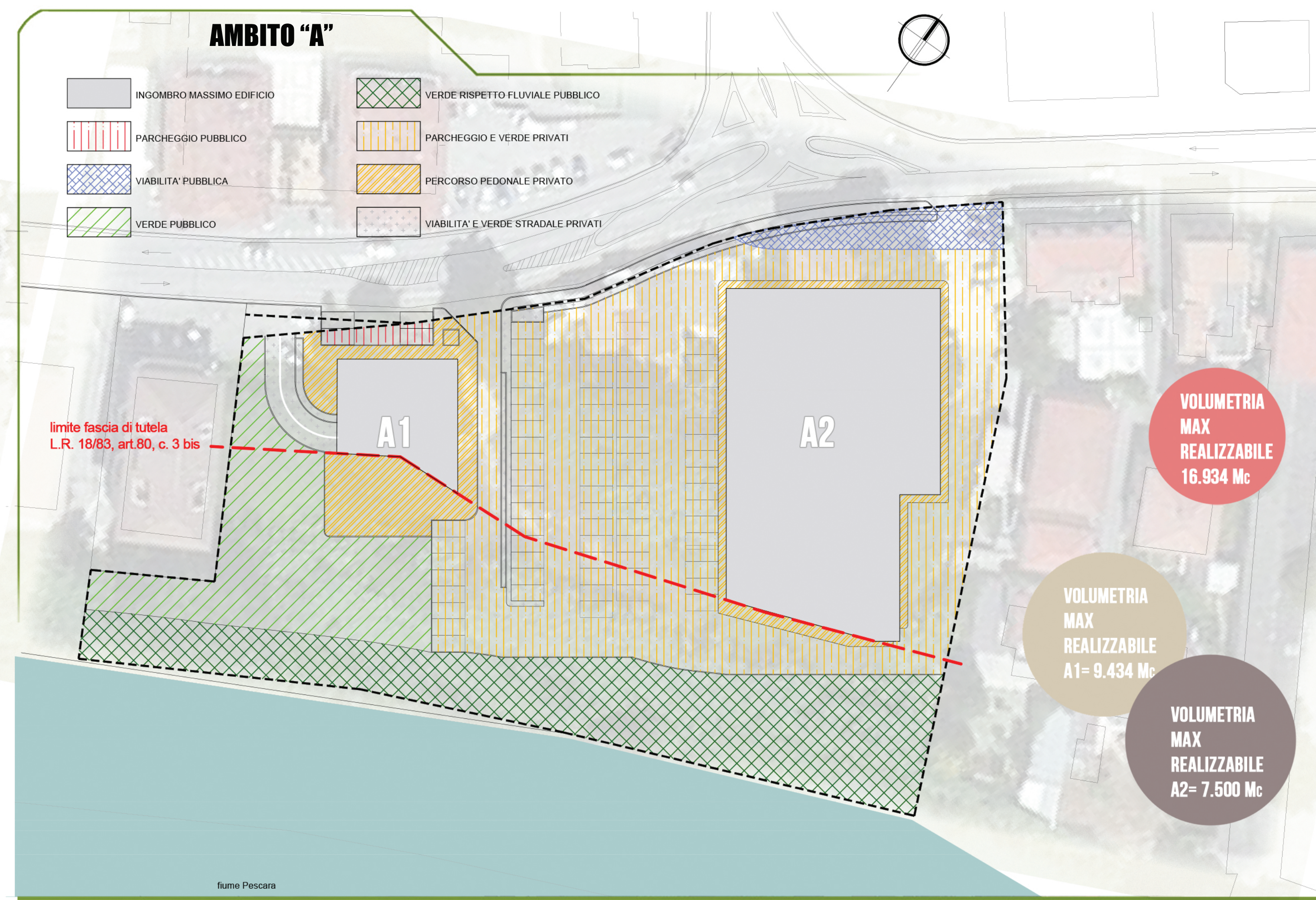
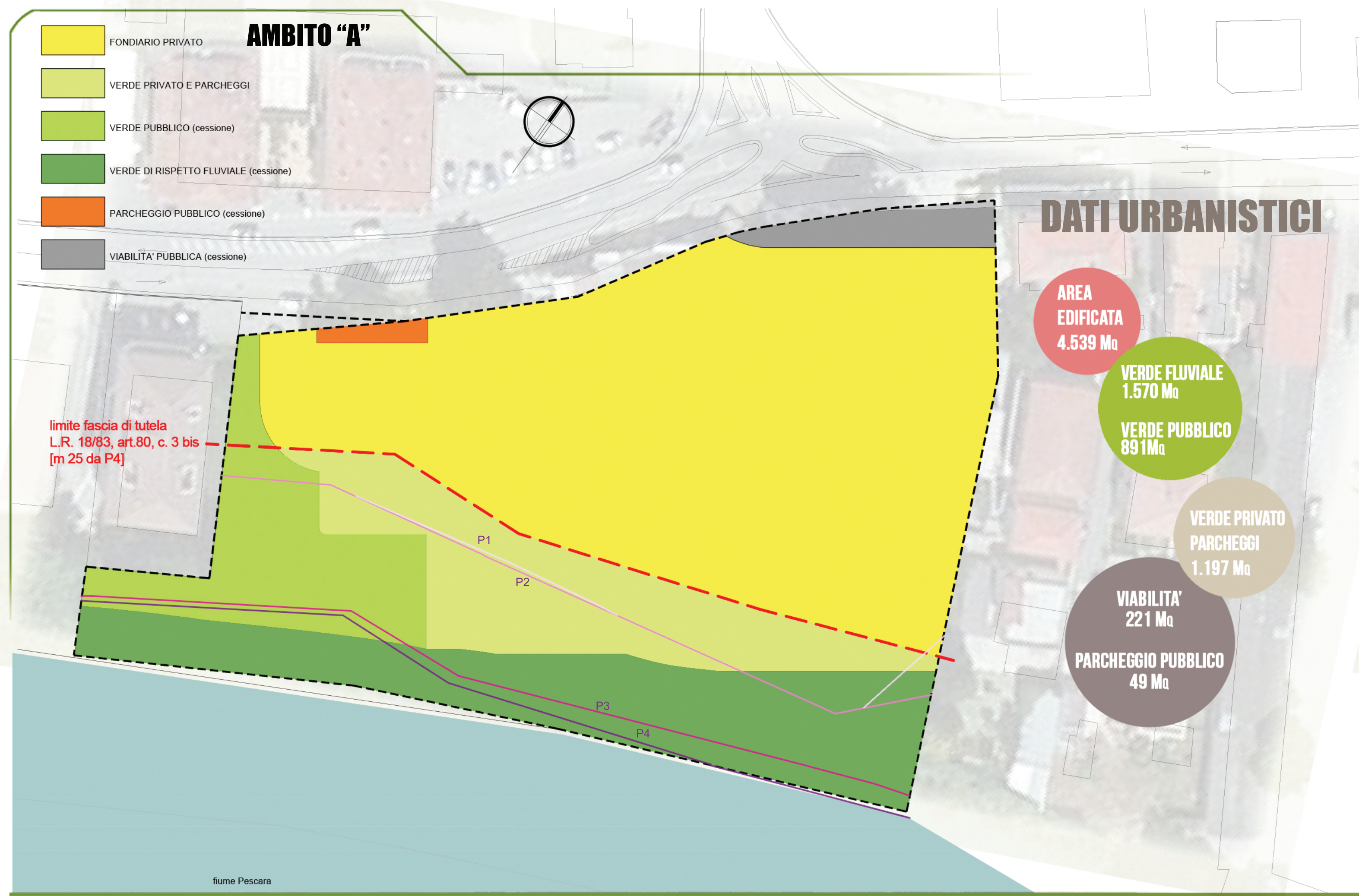
VOLUME MAX AMMISSIBILE DELLA VARIANTE= 18.453 Mc
 INDICE TERRITORIALE DELLA VARIANTE= 1,64 Mc/Mq

VERIFICA DEGLI STANDARD

ABITANTI INSEDIABILI (100 Mc/Ab) 18.453/100= 185 Ab
 STANDARD MIN. RICHIESTO (12 Mq/Ab) 185x12= 2.220 Mq

STANDARD DELLA VARIANTE= 3.401 Mq
 STANDARD PER ABITANTE 3.401 Mq/185= 18,38 Mq/Ab
 PARCHEGGIO PUBBL. 49 Mq
 VERDE PUBBL. 891 Mq
 VERDE FLUVIALE 2.461 Mq
 VIABILITA' 221 Mq

SUP. MIN. DI CESSIONE (20% S.T.)= 2.251 Mq
 SUP. DI CESSIONE DELLA VARIANTE= 3.622 Mq



COMUNE DI SPOLTORE



OGGETTO: VARIANTE AL PIANO DI RECUPERO VILLA RASPA

UBICAZIONE: S.S. 602 - VILLA RASPA - SPOLTORE (PE)

DITTE: "LA VILLA COSTRUZIONI" s.r.l.
 Via Cerrano 21, Montesilvano (PE)
 P.I. 01505800688 e altri

TAVOLA: 3
 PLANIMETRIE PIANO DI RECUPERO
 PROGETTO IN VARIANTE AL PIANO APPROVATO

- ZONIZZAZIONE
 - CESSIONI
 scala 1:500

LE DITTE: "LA VILLA COSTRUZIONI" s.r.l.

IL TECNICO: Ing. Erika Alessandrini

ANTONY s.r.l.

AGGIORNAMENTO AL 11/06/2018 Spoltore,

