

DATI URBANISTICI

PARCHEGGIO PUBBLICO	VERDE PUBBLICO
Corpo [A] Parcheggio pari a 915,97 mq	Corpo [A] Verde pubblico pari a 1325,05 mq
Corpo [B] Parcheggio pari a 0,00 mq	Corpo [B] Verde pubblico pari a 236,51 mq
Corpo [C] Parcheggio pari a 0,00 mq	Corpo [C] Verde pubblico pari a 1554,70 mq
Tot. (Pp) = 915,27 mq	TOT (Vp) = MQ.3116,26

VERDE E AREE PRIVATE	VERDE PUBBLICO DESTINATO A PARCO FLUVIALE
Corpo [A] Verde privato pari a 1106,26 mq Percorso privato pari a 323,29mq	Corpo [A] Parco Fluviale pari a 1538,36 mq
Corpo [B] Verde privato pari a 521,66 mq	Corpo [B] Parco Fluviale pari a 0,00 mq
Corpo [C] Sup. viabilità privata=225,11mq Sup. marciapiedi privati=93,62mq	Corpo [C] Parco Fluviale pari a 844,74 mq
TOT (V) = MQ.1488,11	TOT (P.Fluviale) nel P.d.R. = 1538,36+844,74 = MQ.2383,10

VIABILITA' E VERDE STRADALE
Corpo [A] Sup. per la viabilità=69,19mq Sup. per marciapiedi=158,61mq
Tot. =227,80mq

PARCHEGGIO PRIVATO coperto
Corpo [A] Superficie destinata al commerciale = 1721,66 mq Parcheggi minimi per il commerciale (art.85 del R.E. vigente) 2mq/mq=3443,32mq Parcheggi in progetto per il commerciale = 5236,34mq=3443,32mq ammissibili Parte del Volume destinato al residenziale = 15925,86mc Parcheggi minimi per il residenziale (art.85 del R.E. vigente) 1/10 del Vol.=1592,59mq Parcheggi in progetto per il residenziale = 2478,19mq=1592,59mq ammissibili
Corpo [B] P5- Autorimessa esistente = = [(7.50x3.00)/2]+[(7.50x3.20)/2]= Mq.23.00 P6- Autorimessa esistente = 6.00x4.00= Mq.24.00

Parcheggio Privato scoperto
1- (20.11x6.17)/2= 62,04 - 24.00(garage esistente)= 38,04
2- (20.11x5.37)/2= 53,99
tot. Mq.92,03

Corpo [C]
Superficie destinata al commerciale = 127,59 mq Parcheggi minimi per il commerciale (art.85 del R.E. vigente) 0,8mq/mq=102,07mq Parcheggi in progetto per il commerciale = 109,95mq=102,07mq ammissibili Parte del Volume destinato al residenziale = 844,97mc Parcheggi minimi per il residenziale (art.85 del R.E. vigente) 1/10 del Vol.=84,50mq Parcheggi in progetto per il residenziale = 85,10mq=84,50mq ammissibili
PARCHEGGIO PRIVATO (scoperto + coperto)
TOT (P) = MQ.8048,61

TOTALE SUPERFICIE DA CEDERE COME STANDARD:
PARCHEGGIO PUBBLICO + VERDE PUBBLICO = 915,97 + 3116,26 = Mq.4032,23 > Mq.2928

TOTALE SUPERFICIE DA CEDERE NEL P.D.R. (oltre il 20%):
PARCHEGGIO PUB. + VERDE PUB. + PARCO FLUVIALE+VIABILITA' E VERDE STRADALE = 915,97 + 3116,26 + 2383,10 + 227,80 = Mq.6643,13

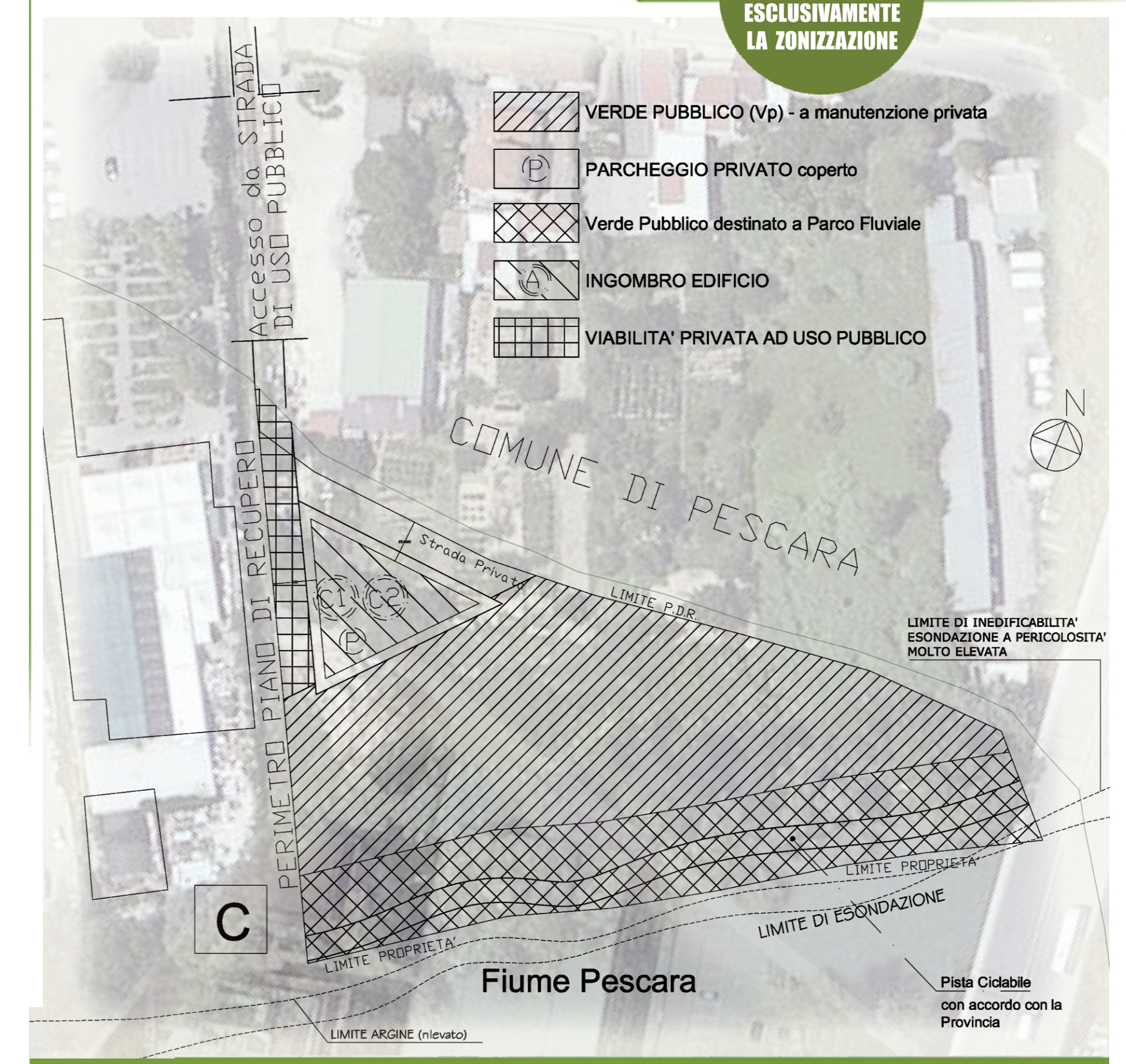
SUPERFICIE TOTALE PIANO DI RECUPERO: Mq. 12166	SUPERFICIE DA CEDERE: - da normativa = 20% STot. = Mq.2433 - come standard = 12 Mq./Ab. = Mq.2928 - di progetto = Mq.4032,23 > Mq.2928
VOLUME TOTALE CONSENTITO: Stot. x 2 Mc/Mq = 12166x2 = Mc.24332	

ABITANTI DA INSEDIARE: 244 (con 100 Mc./Ab.)
STANDARD RICHIESTO (12 Mq./Ab.): Mq.2928

TOTALE SUPERFICIE DA CEDERE:
Superficie da cedere oltre il 20%:
(tot. Sup. da cedere) - (Sup. da cedere da normativa) = 6643,13-2433 = 4210,13 mq

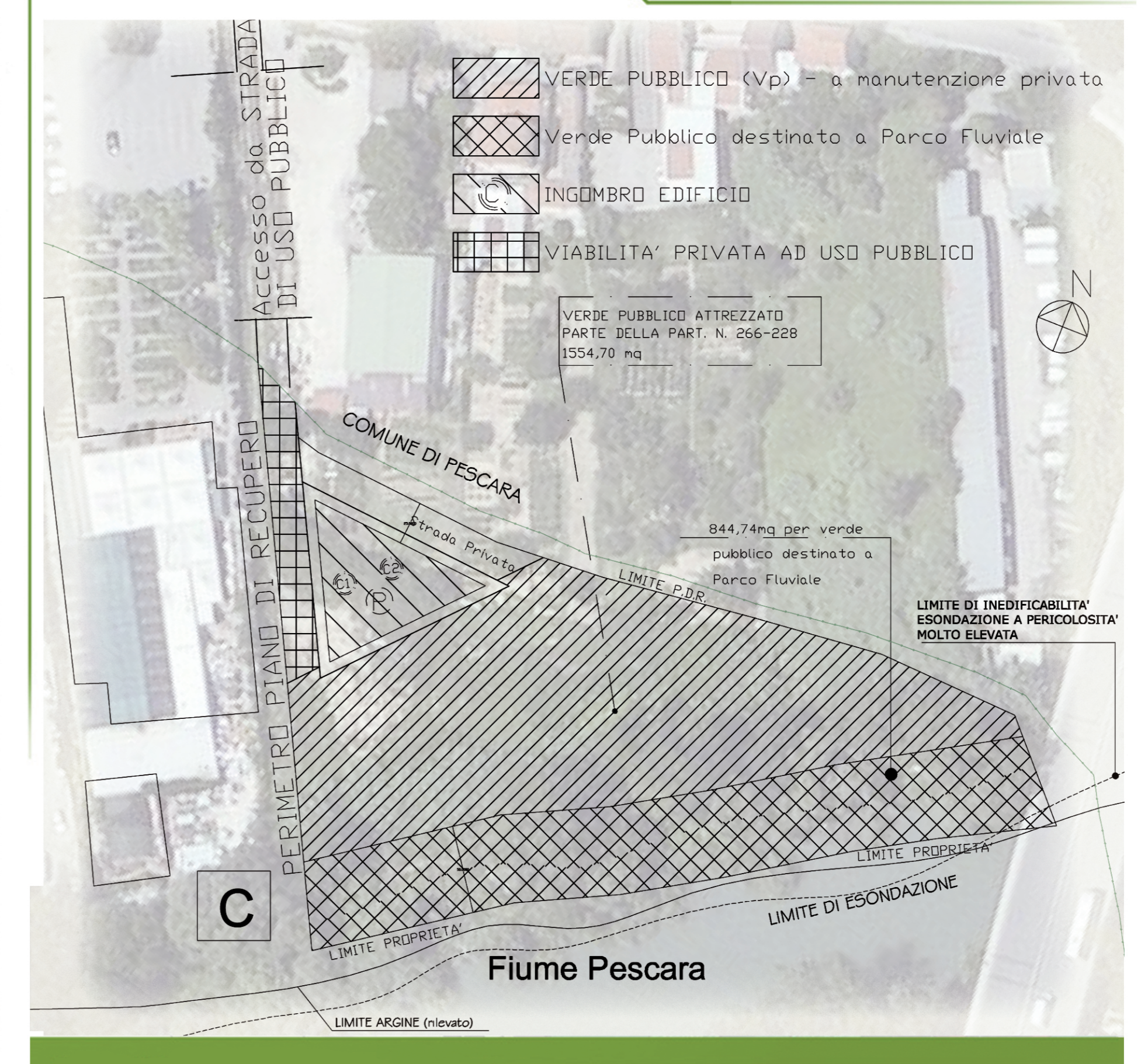
LA VARIANTE PER L'AMBITO "C" RIGUARDA ESCLUSIVAMENTE LA ZONIZZAZIONE

AMBITO "C"



Zonizzazione Piano di Recupero approvato

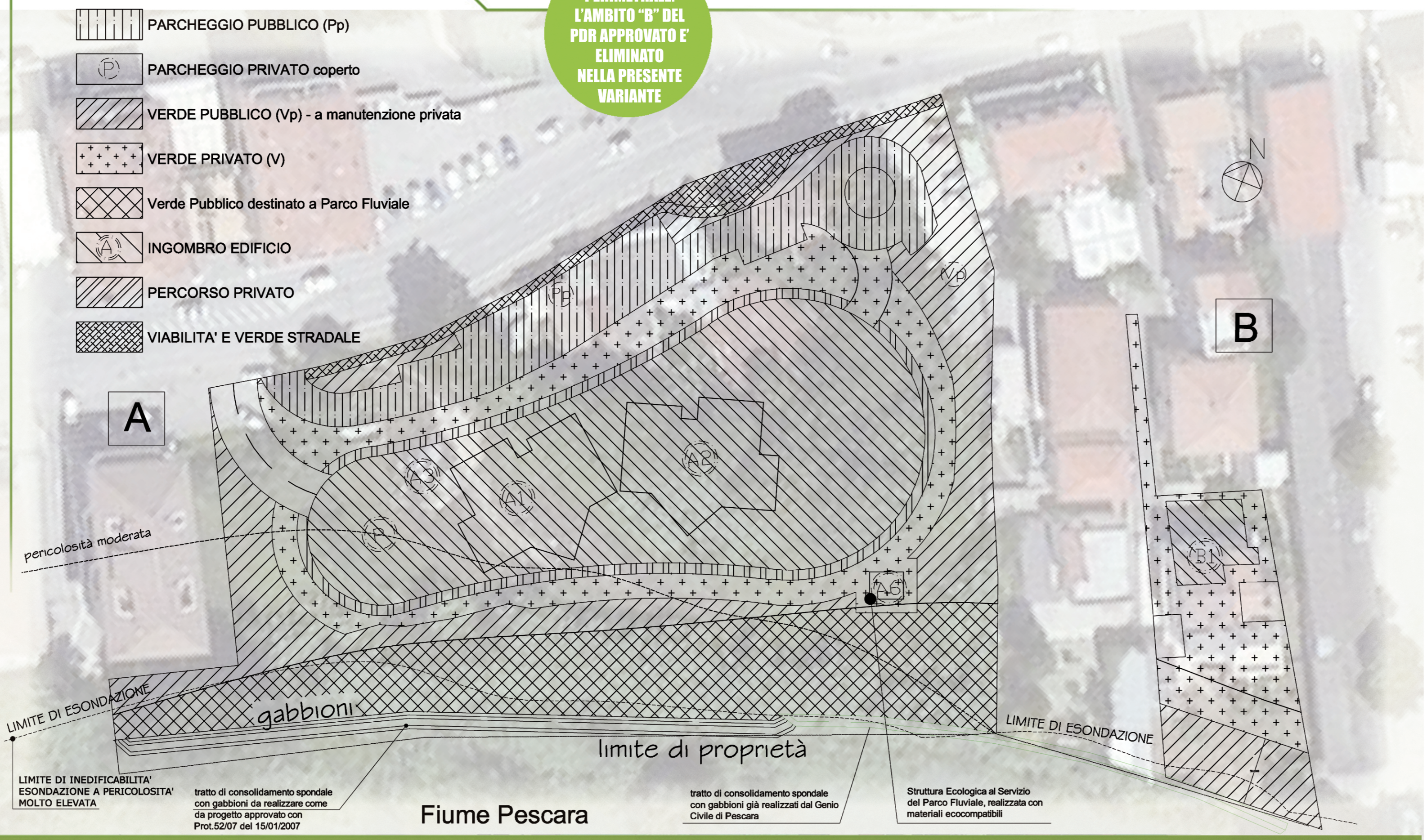
AMBITO "C"



Aree di cessione Piano di Recupero approvato

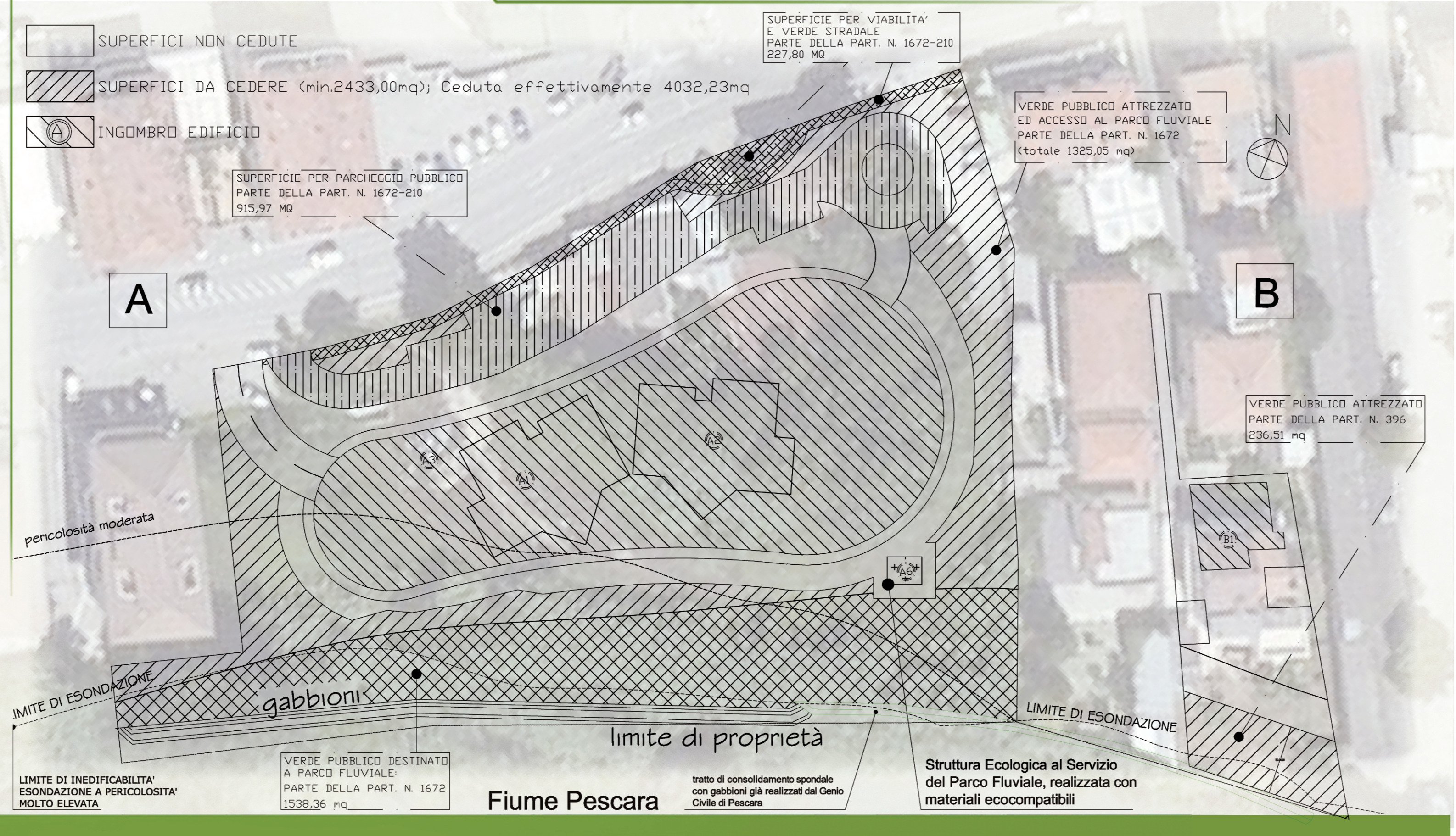
VARIANTE PERIMETRALE: L'AMBITO "B" DEL POR APPROVATO E' ELIMINATO NELLA PRESENTE VARIANTE

AMBITI "A" e "B"



Zonizzazione Piano di Recupero approvato

AMBITI "A" e "B"



Aree di cessione Piano di Recupero approvato

COMUNE DI SPOLTORE



OGGETTO: VARIANTE AL PIANO DI RECUPERO VILLA RASPA

UBICAZIONE: S.S. 602 - VILLA RASPA - SPOLTORE (PE)

DITTE: "LA VILLA COSTRUZIONI" s.r.l.
Via Cerrano 21, Montesilvano (PE)
P.I. 01505800688 e altri

TAVOLA: PLANIMETRIE PIANO DI RECUPERO PROGETTO APPROVATO

2 - ZONIZZAZIONE E SUPERFICIE
- CESSIONI
scala 1:500

LE DITTE: "LA VILLA COSTRUZIONI" s.r.l.
IL TECNICO: Ing. Erika Alessandrini

ANTONY s.r.l.

AGGIORNAMENTO AL 11/06/2018 Spoltore,

A TERMINI DI LEGGE IL PROGETTISTA SI RISERVA LA PROPRIETA' INTELLETTUALE DEL PRESENTE ELABORATO, CON DIVIETO DI RIPRODURLO O COMUNICARE RENDENDOLO NOTO SENZA AUTORIZZAZIONE SCRITTA