

# COMUNE DI SPOLTORE

Provincia di Pescara

## PIANO DI RECUPERO DI INIZIATIVA PRIVATA

Frazione di Villa Raspa  
( Punto 3 Art. 18 N.T.A.)

OGGETTO

SAGOME DI MASSIMO INGOMBRO ENTRO E FUORI TERRA - DISTACCO E DISTANZE

COMMITTENTE

D'ONOFRIO GIULIANO ED ALTRI

PROGETTISTA

Ing. SPILLA Antonio

TAVOLA N.

8

SCALA

1:500/1:200

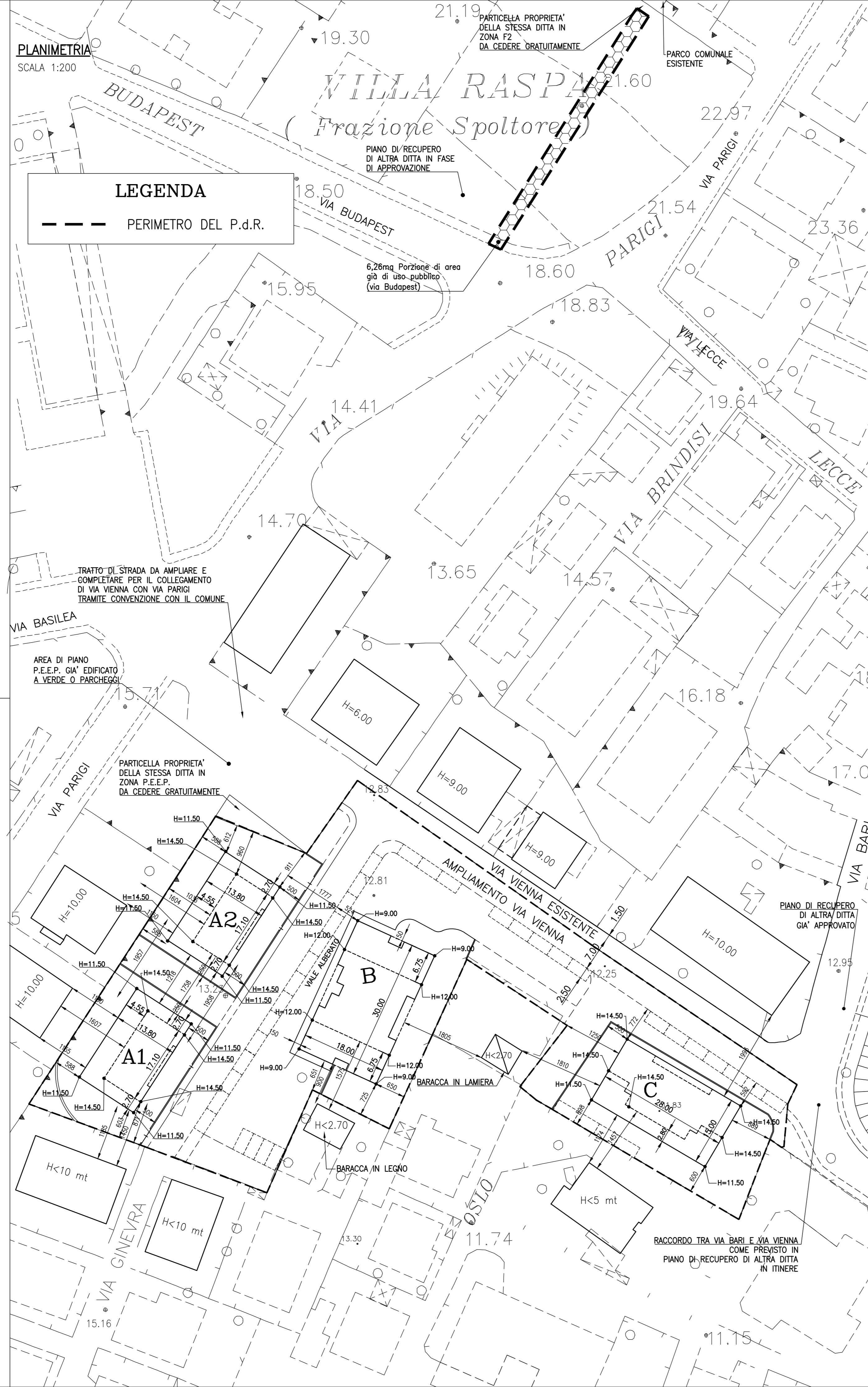
### LEGENDA

--- PERIMETRO DEL P.d.R.

EDIFICI

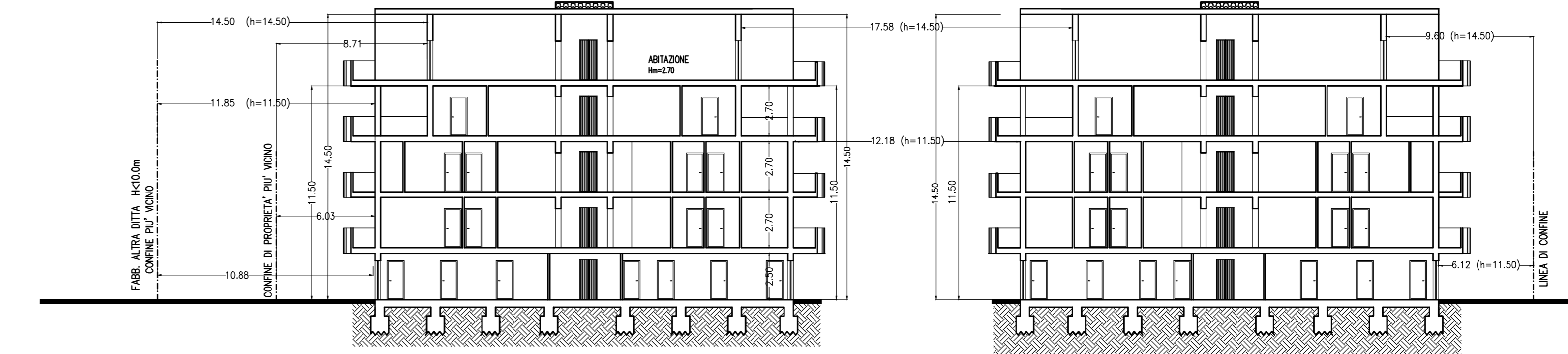
A1, A2, B, C

□ EDIFICI PRIVATI



### EDIFICIO A1 e A2

SCALA 1:200



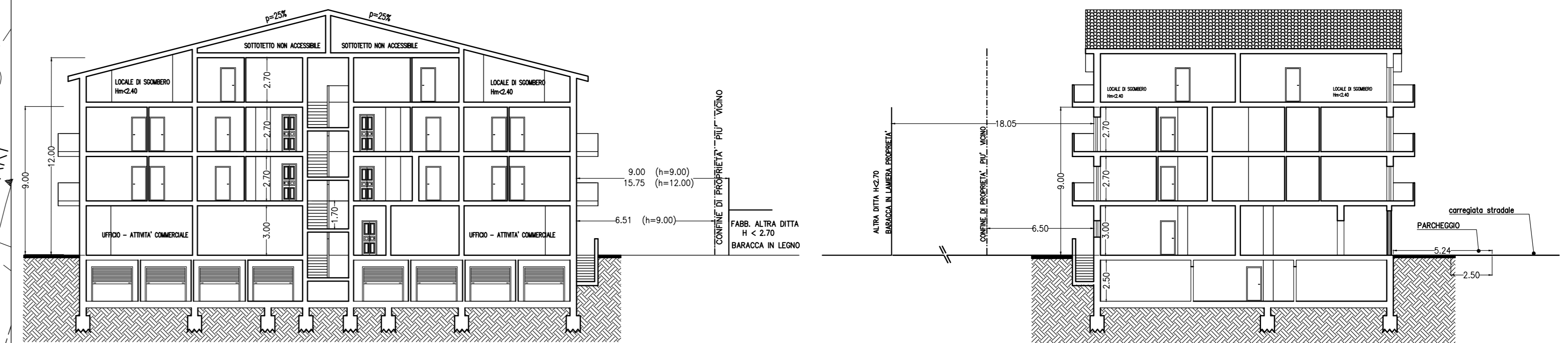
SEZIONE A-A

SEZIONE A-A

SEZIONE B-B

### EDIFICIO B

SCALA 1:200

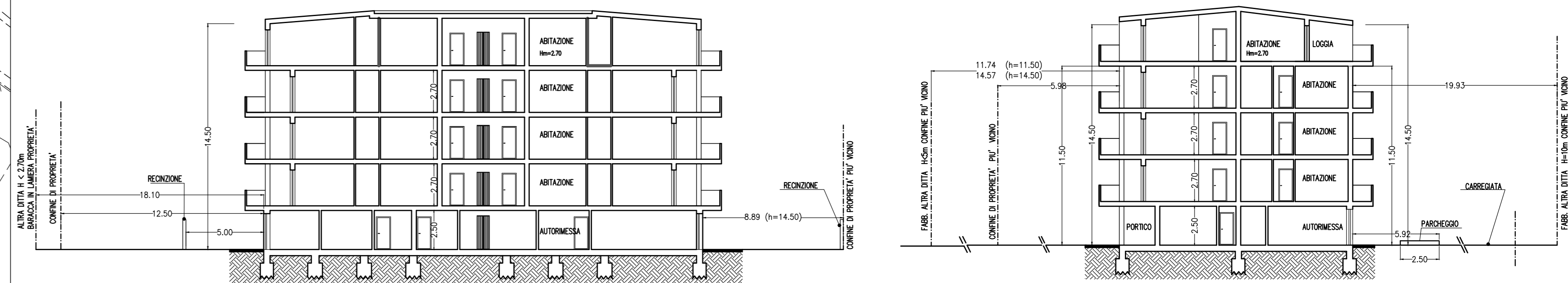


SEZIONE A-A

SEZIONE B-B

### EDIFICIO C

SCALA 1:200



SEZIONE A-A

SEZIONE B-B