

# COMUNE DI SPOLTORE

Provincia di Pescara

## PIANO DI RECUPERO DI INIZIATIVA PRIVATA

Frazione di Villa Raspa

(Punto 3 Art. 18 N.T.A.)

OGGETTO INQUADRAMENTO TERRITORIALE E NEL P.R.G.

COMMITTENTE DI LEONARDO VINCENZO & Altri;

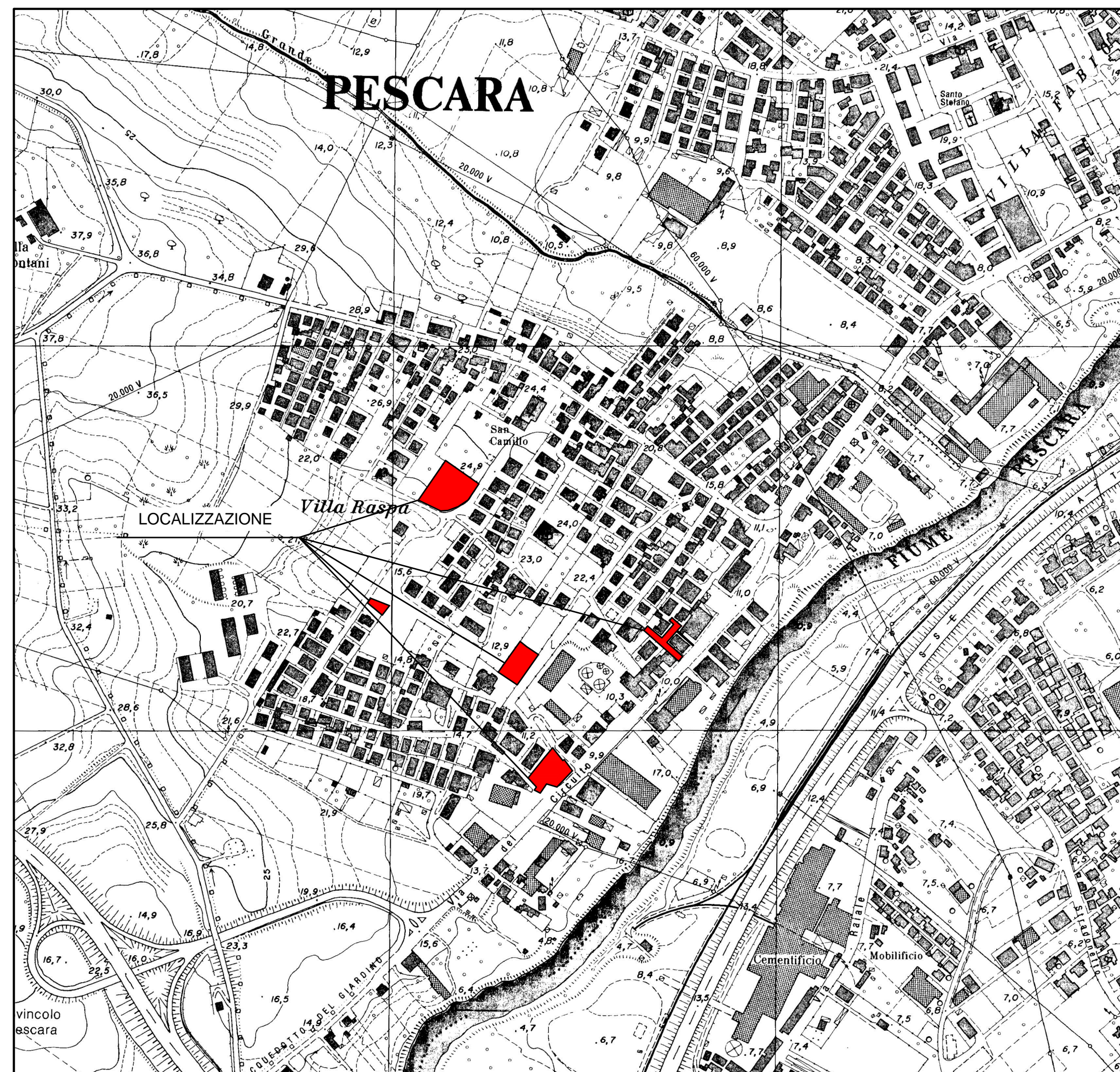
PROGETTISTA Arch. Graziano DE AMICIS

TAVOLA N.

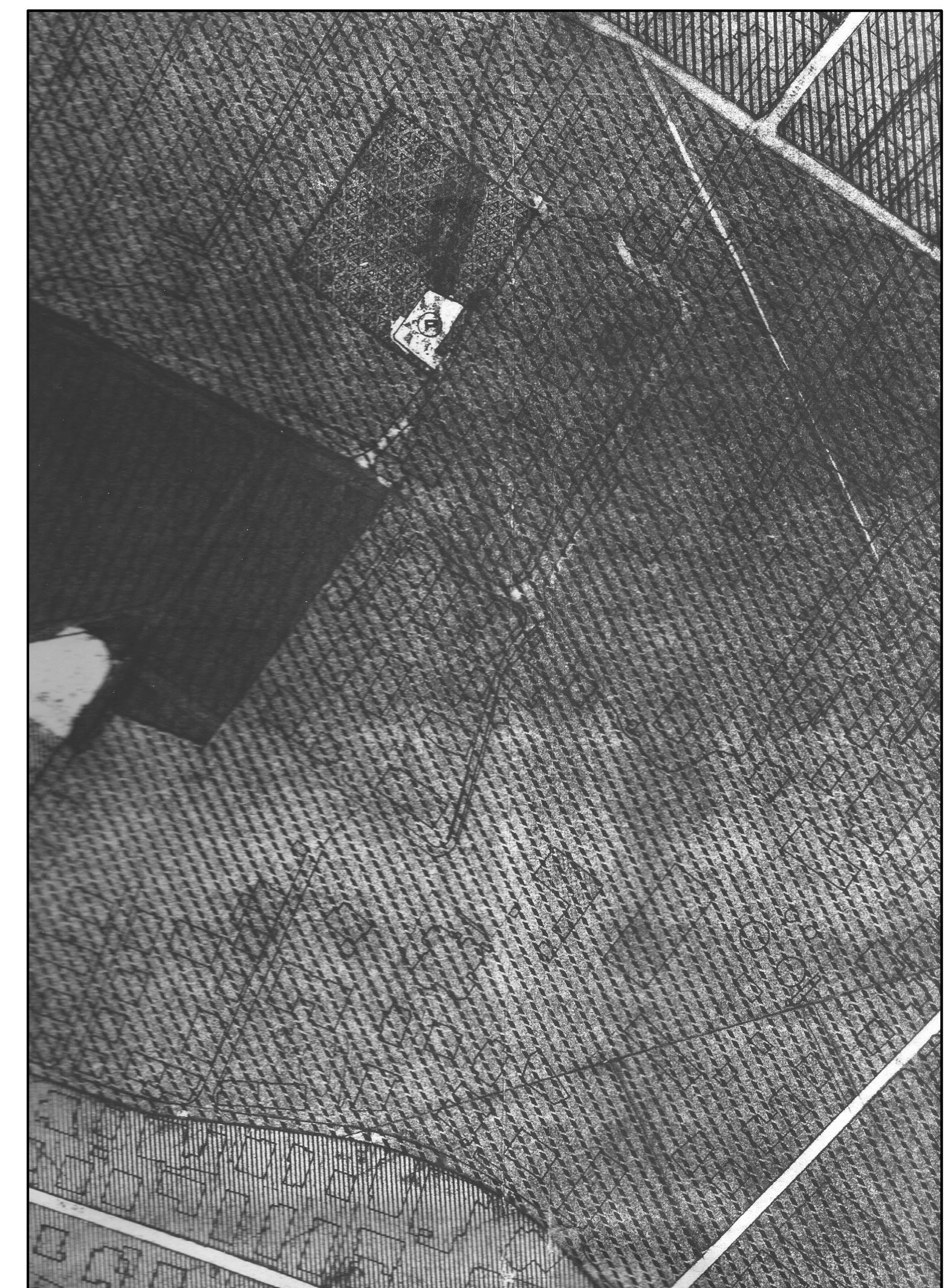
1

SCALA

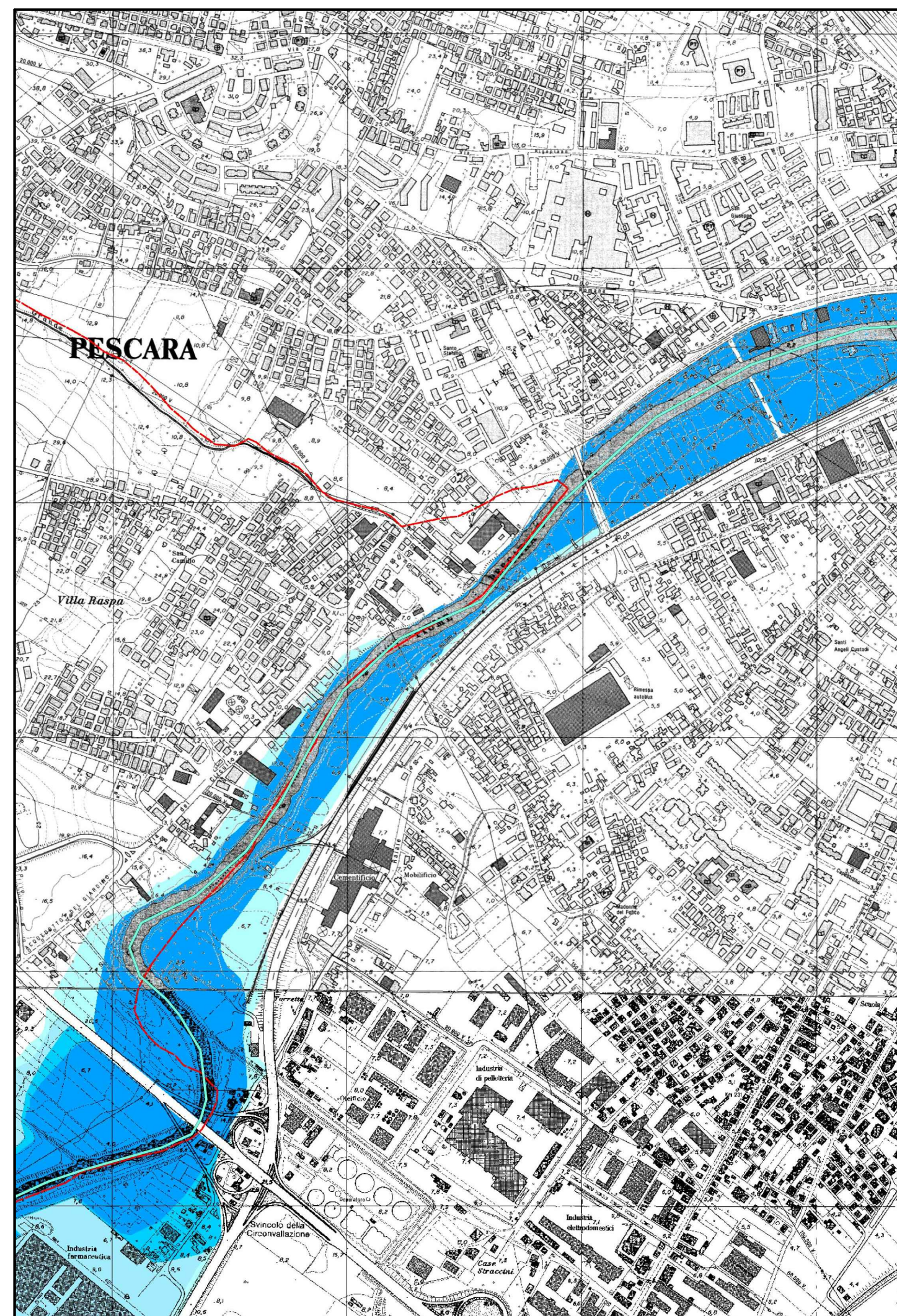
1:2000 1:25000



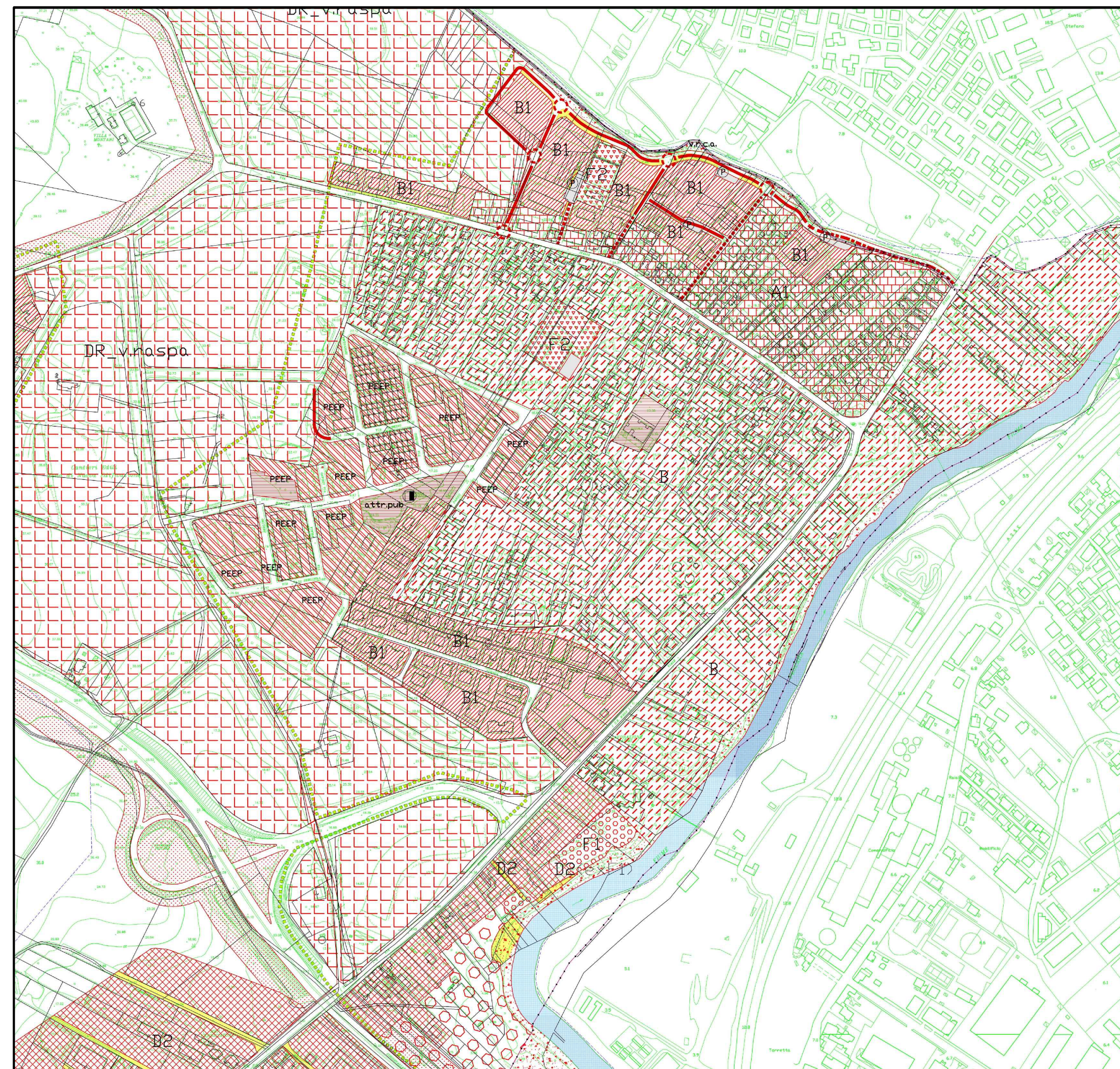
STRALCIO AEREOFOTOGRAMMETRICO



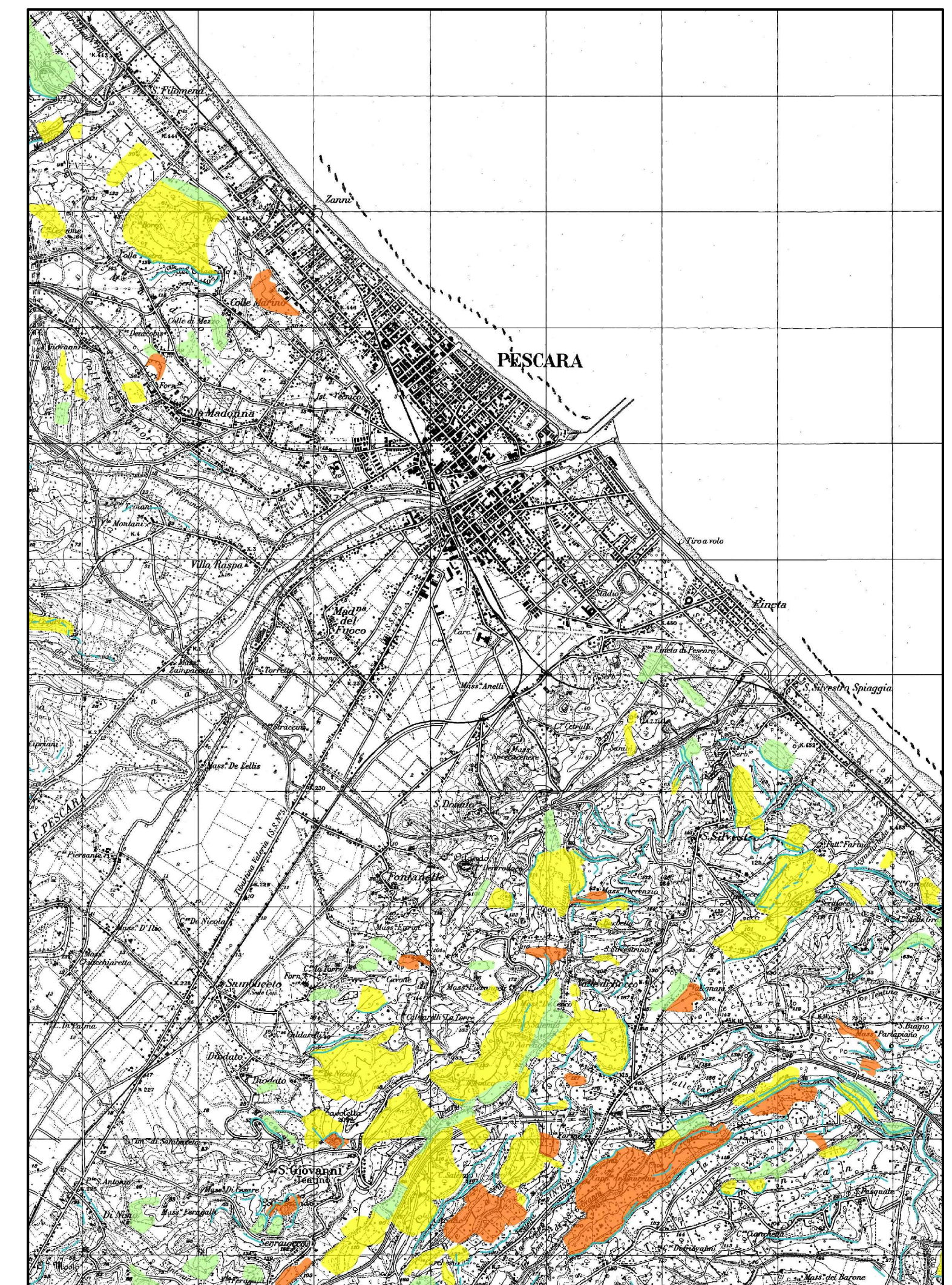
STRALCIO PRG



PIANO DIFESA ALLUVIONI



STRALCIO VARIANTE TECNICA



CARTA DELLA PERICOLOSITA'