

Comune di Spoltore (PE)
 QUARTO SETTORE - SERVIZIO URBANISTICO
 via G. Di Marco, 65 - CAP 66070 Spoltore - Tel. 085 49641 - Fax 492923

PIANO REGOLATORE GENERALE

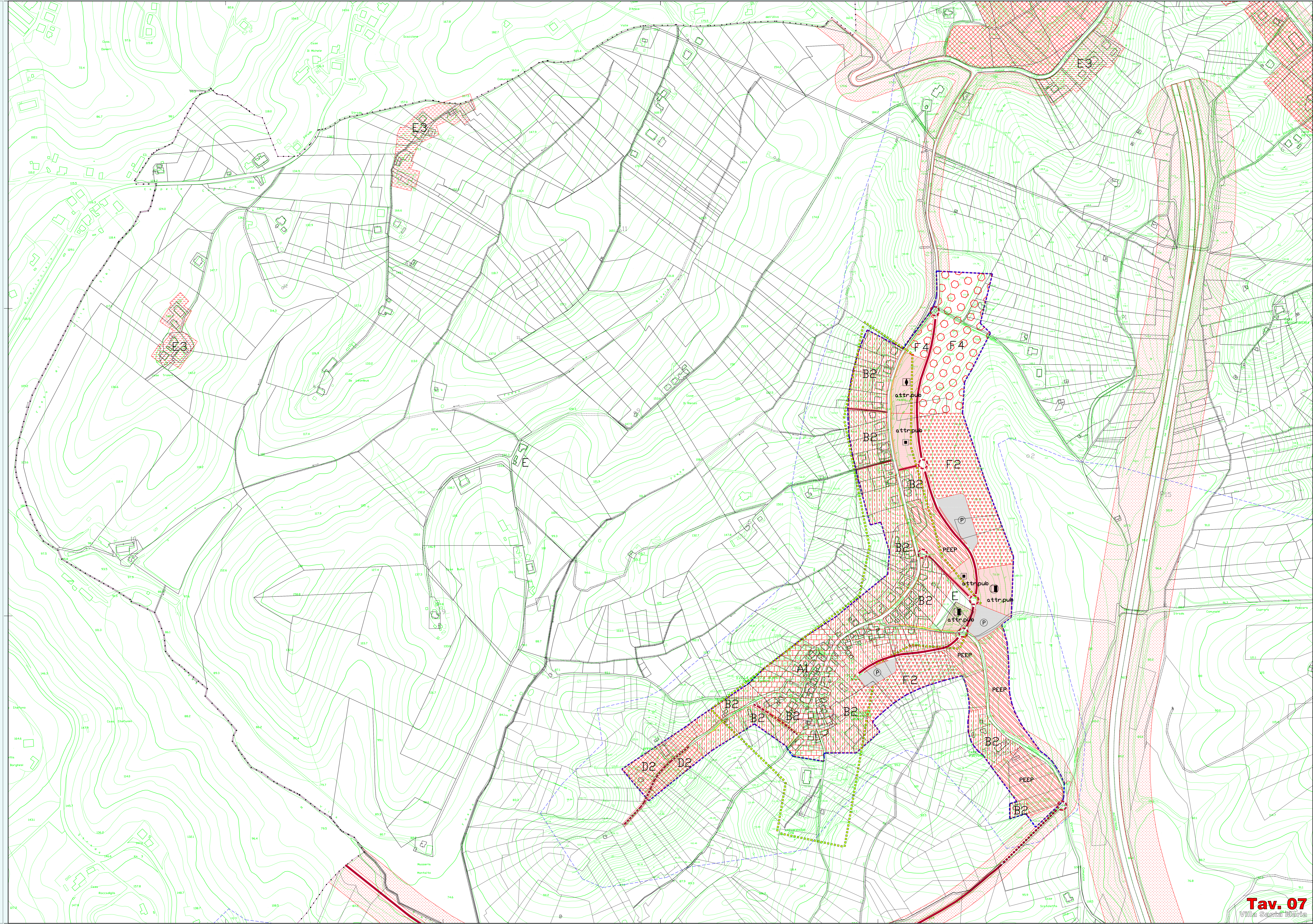
a cura del
 Quarto Settore
 SEZIONE URBANISTICA

Progettato:
 Ing. Giuseppe De Sanctis
 Arch. Domenico De Leonards

Zonizzazione:
 SCALA 1:2000

Consulente:
 Arch. Tiziano Cetrano
 email: tiziano.cetrano@comune.spoltore.pe.it

Tav. 07
 Villa Santa Maria



LIMITI DI PIANO	ZONIZZAZIONE
CONFINI COMUNALE	A CENTRO STORICO
VIABILITA' ESISTENTE	A ₁ CENTRO URBANO SOGGETTO A P.d.R.
AUTOSTRADA	B ZONE URBANE DI COMPLETAMENTO E RECUPERO SOGGETTE A P.d.R.
STRADA EXTRAURBANA A SCORRIMENTO VELOCE	B ₁ ZONE RESIDENZIALI DI COMPLETAMENTO
STRADA EXTRAURBANA (PROVINCIALI)	B _{1c} ZONE RESIDENZIALI DI COMPLETAMENTO soggette a conversione
STRADA URBANA PRIMARIA	B ₂ ZONE RESIDENZIALI DI COMPLETAMENTO
STRADA URBANA DI QUARTIERE	B ₃ ZONE DI RECUPERO DEGLI INSEDIAMENTI ABUSIVI
LIMITE CENTRO ABITATO al art. 48 del D.L. 30/04/1993 n. 285 aggiornato con D.L. 10/05/1995 n. 360	E ₃ NUCLEI AGRICOLI
VIABILITA' DI PROGETTO	E ZONE AGRICOLE
STRADA DI PROGETTO EX-NOVO	D ₂ ULTIMO COMMA, PUNTO 2 DELL'ART. 23 N.T.A.
STRADA DA POTENZIARE	D ₂ ZONE PRODUTTIVE DI COMPLETAMENTO
NODO STRADALE DI PROGETTO	D ₃ ZONE PRODUTTIVE DI ESPANSIONE
PARCHEGGIO	D ₄ P.A.P.
VERDE DI RISPETTO STRADALE	D _A AREA PER ATTREZZATURE RICETTIVE
SIMBOLOGIA ATTREZZ. PUBBLICHE	D _F AREA PER ATTIVITA' FIERISTICHE
MUNICIPIO	D _R DIREZIONALE (S. TERESA)
AREA PER ISTRUZIONE	D _S AREA PRODUTTIVA PER IL TERZIARIO INTERMEDIO
AREA PER SERVIZI SOCIALI	F ₁ VERDE DI SALVAGUARDIA
AREA DI INTERESSE COMUNE	F ₂ VERDE PUBBLICO ATTREZZATO
POLO CULTURALE	F ₃ VERDE PUBBLICO
RESTAURO CONSERVATIVO (ART. 30 L.R. 19/83)	F ₄ PARCHI URBANI ED ATTREZZATURE SPORTIVE
ZONA PER ATTREZZATURE PUBBLICHE	H AREA PER ATTIVITA' SOCIO-SANITARE
RIFERIMENTI CARTOGRAFICI	a.t. ATTREZZATURE TECNOLOGICHE
CATASTALE	M.C.T. AREA MOTORIZZAZIONE CIVILE E TRASPORTI
AEROFOTOGRAFICO	V _{cl} VERDE DI RISPETTO CIMITERIALE
LIMITE RILIEVO AEROFOTOGR. SCALA 1:2000	V _{ca} VERDE DI RISPETTO CORSI D'ACQUA
AREE DI RECUPERO VOLUMETRICO	D _R ZONA DIREZIONALE DI VILLA RASPA
AREE CON POTENZIALITA' DI RECUPERO VOLUMETRICO	i.c. ZONA PER RIFORMENTO CARBURANTI
AREE CON POTENZIALITA' DI RECUPERO VOLUMETRICO	V _{ar} AREA DI INTERESSE ARCHEOLOGICO 1-9
AREE CON POTENZIALITA' DI RECUPERO VOLUMETRICO	R _s DISCARICA PER RIFIUTI SOLIDI URBANI
AREE CON POTENZIALITA' DI RECUPERO VOLUMETRICO	v.p. ZONA A VERDE PRIVATO
AREE CON POTENZIALITA' DI RECUPERO VOLUMETRICO	ZONA PER ATTREZZATURE LAVAGGIO AUTOVEICOLI
AREE CON POTENZIALITA' DI RECUPERO VOLUMETRICO	P.E.E.P.
AREE CON POTENZIALITA' DI RECUPERO VOLUMETRICO	LIMITE CENTRO EDIFICATO al art. 48 del D.L. 30/04/1993 n. 285

